

PROJEKT ARCHITEKTONICZNO - BUDOWLANY

INWESTOR ; Gmina Bielawa
Pl. Wolności 1 58 – 260 Bielawa

NAZWA ZAMIERZENIA

BUDOWLANEGO : Remont elewacji z ociepleniem ścian
budynku mieszkalnego

ADRES I KATEGORIA

OBIEKTU BUDOWLANEGO ; : 58 – 260 Bielawa
Ul. Wolności 131A
Kat. XIII

POZOSTAŁE DANE ADRESOWE; jedn. ewidencyjna – Bielawa
Obręb ewidencyjny - 0001
nr. działek –716/6
AM - 1

ZESPÓŁ AUTORSKI - . mgr. inż. arch. Rafał Maciejewski

SPECJALNOŚĆ
I NUMER UPRAWNIENÍ
BUDOWLANYCH – specjalność architektoniczna nr. upr. 240/01/DUW

mgr inż. arch. Rafał Maciejewski
Uprawnienie do wykonywania
bez ograniczeń w zakresie specjalnej
nr ewid. 240/01/DUW

ZAKRES OPRACOWANIA – branża budowlana

Data :30.03.2022

Załącznik nr do zaświadczenia

z dnia 16.08.2022
o braku sprzeciwu do zgłoszenia

o znaku sprawy: BA.67434.153.2022

STAROSTWO POWIATOWE
w DZIERŻONIOWIE
ul. Świdnicka 38
58-200 DZIERŻONIÓW
(1)

PROJEKT ARCHITEKTONICZNO - BUDOWLANY

INWESTOR ; Gmina Bielawa
Pl. Wolności 1 58 – 260 Bielawa

NAZWA ZAMIERZENIA

BUDOWLANEGO : Remont elewacji z ociepleniem ścian
budynku mieszkalnego.

ADRES I KATEGORIA

OBIEKTU BUDOWLANEGO ; : 58 – 260 Bielawa
Ul. Wolności 131A
Kat. XIII

POZOSTAŁE DANE ADRESOWE; jedn. ewidencyjna – Bielawa
Obręb ewidencyjny - 0001
nr. działek –716/6
AM - 1

ZESPÓŁ AUTORSKI - . mgr. inż. arch. Rafał Maciejewski

mgr inż. architekt Rafał Maciejewski
Uprawnienie do wykonywania
bez ograniczeń specjalności architektonicznej
nr ewid. 240/01/DUW

SPECJALNOŚĆ
I NUMER UPRAWNIENI
BUDOWLANYCH – specjalność architektoniczna nr. upr. 240/01/DUW

ZAKRES OPRACOWANIA – branża budowlana

Data :30.03.2022

SPIS TREŚCI projektu architektoniczno - budowlanego /ul.Wolności 131A/

I. Dokumenty dołączone do projektu :

str. 1 - oświadczenie projektanta o sporządzeniu projektu zgodnie z obowiązującymi przepisami i zasadami wiedzy technicznej.

2 - uprawnienia projektanta

3- kopia zaświadczenia o przynależności projektanta do izby samorządu zawodowego

II. Część opisowa.

str. 4- 8 - opis techniczny

III. Część rysunkowa.

str. 9 – 25

OŚWIADCZENIE PROJEKTANTA

Na podstawie art.34 ust.3d. pkt.3 ustawy z 7 lipca 1994 - Prawo budowlane
/tekst jednolity Dz.U. z 2013 r poz. 1409 /

Oświadczam że w/w projekt ,został wykonany
zgodnie z obowiązującymi przepisami i zasadami
wiedzy technicznej.

Projektant : mgr.inż. arch. Rafał Maciejewski –spec. arch.

mgr inż. architekt Rafał Maciejewski
Uprawnienia budowlane do projektowania
bez ograniczeń w specjalności architektonicznej
nr ewid: 240/01/DUW

Data 30.03.2022

Opis techniczny /Wolności 131A/

I. Zakres opracowania.

Zakresem opracowania jest treść umowy zawartej z Inwestorem. .Dotyczy remontu elewacji frontowej i tylnej oraz bocznych wraz dociepleniem ,budynku mieszkalnego przy ulicy Wolności 131A w Bielawie.

II. Stan istniejący .

Budynek mieszkalny ,wielorodzinny . podpiwniczony .Wybudowany na początku XX wieku. Budynek wyposażony jest w instalacje sanitarne i energetyczne .

Konstrukcja budynku.

Ściany budynku z cegły , elewacja otynkowana
Stropodach – stan techniczny -dobry.

III .Rozwiązania projektowe.

Zaprojektowano remont elewacji frontowej oraz tylnej i bocznych z dociepleniem .

IV. Stan istniejący elewacji

a/ Elewacja frontowa .

- 1 - elewacja zanieczyszczona , miejscami odparzona z ubytkami tynków , tynki w stanie złym – do zbitcia
- 2- tynki na cokole - stan zły - do zbitcia
- 3- tynki na gzymsie wieńczącym - – poddać renowacji
- 4 -gzyms kordonowy – renowacja
- 5 -podparapetniki – renowacja .
- 6- parapety - stan zły
- 7- obróbki blacharskie – stan zły
- 8- drzwi wejściowe – stan dobry
- 9- skrzynka techniczna– szt 1 – renowacja
- 10- rynny i rury spustowe dn. 100 2- stan zły
- 11- okno piwniczne -- szt 1 – stan zły
- 12– okno korytarzowe – stan zły

- 13 – okno strychowe – stan zły
- 14.- opaska betonowa - brak
- 15. – haki i inne części metalowe na elewacji – do usunięcia
- 16.- brak inst. uziemiającej
- 17. – instalacje energetyczne na elewacji – ew. usunięcie za zgodą gestora sieci.

b/ elewacja tylna.

Jw. elewacja frontowa

pkt 11 szt – 4

Uwaga : bez pkt.8 - 9 i 12

c/ elewacja boczna - B

jw. elewacja frontowa

Uwaga : bez pkt 8 – 12

d/ elewacja boczna - A

- opaska betonowa – brak

- instalacja uziemiająca - brak

V. Roboty przygotowawcze

Przed przystąpieniem do właściwych prac remontowych i renowacyjnych elewacji, należy zabezpieczyć folią elementy i miejsca nie podlegające robotom m.in. drzwi, okna, elementy metalowe.

VI. Projektowana technologia robót .

- A/ Elewacja frontowa

Roboty do wykonania:

1- zbitcie tynków z całej elewacji ,wnęć okiennych i drzwiowych oraz gzymsie wieńczącym.

3.- oczyszczenie i zmycie powierzchni elewacji ,wnęć okiennych i drzwiowych.

4.- gzyms wieńczący ,kordonowy oraz podparapetniki – renowacja poprzez uzupełnienie ubytków tynku.

5 – parapety i obróbki blacharskie – montaż z blachy cynkowo – tytanowej gr. 0,7mm.

6.- wymiana rynien i rur spustowych / szt.2/

7.- wymiana okna strychoowego , piwnicznego i korytarzowego/ po 1 szt.

8.- gruntowanie pow. elewacji ,wnęć okiennych oraz drzwiowych pod tynk warstwę wyrównawczą.

9.- montaż listwy startowej na wysokości 30 cm nad ziemią.

10. – przyklejenie styropianu gr. 10 cm z niwelacją powierzchni na elewacji.

11– przyklejanie styropianu gr. 5 cm z niwelacją powierzchni na cokole.

12– przyklejanie styropianu gr. 1-2 cm we wnękach okiennych i drzwiowych.

13– zakołkowanie płyt styropianowych w ilości 6-8 kołków na m2 elewacji.

14 – wykonanie warstwy zbrojącej z siatki PCV zatapianej w kleju na elewacji i wnękach .

15 – wykonanie drugiej warstwy zbrojącej z siatki PCV zatapianej w kleju do wysokości 3 m.

16 – montaż narożników aluminiowych z siatką PCV.

17. - gruntowanie powierzchni na elewacji ,cokołu ,wnęć okiennych i drzwiowych oraz gzymsie wieńczącym ,pod tynk wykończeniowy .

18. – położenie tynku wykończeniowego gładkiego na elewacji itd.

19. - gruntowanie powierzchni elewacji i wnęć pod malowanie farbą.

20.- malowanie elewacji , farbą silikatową / krzemionowa/

21– malowanie skrzynki technicznej –1szt.

22.- wykonać uziomy poziome i pionowe z drutu stal. oc o średnicy 8 mm , dł.- 80.mb .

23.- uporządkować i zabudować kable energetyczne po uzgodnieniu z gestorem sieci.

24- zabezpieczyć elewację do wysokości 3m ,preparatem anty-grafitti .

25. – wykonać opaskę betonową o szer. 70 cm osadzając obrzeża na głębokości 30 cm na zaprawie cementowej w.g rysunku.

B/ Elewacja tylna

tekst j.w elewacja frontowa

uwaga : pkt 7 – okno piwniczne szt.- 4 , okno strychowe szt.1 .

bez pkt. – 21,22

C / Elewacja boczna B

Tekst j.w. elewacja frontowa

uwaga : pkt.7 – okno strychowe szt-1

bez pkt. 6 , 21,22

D/ Elewacja boczna A

WYKONAĆ : opaskę betonową

Uwaga : wymiary okien przeznaczonych do wymiany należy pobrać ze szczególną starannością bezpośrednio na budowie / dotyczy elew. frontowej, tylnej i bocznej B/

TECHNOLOGIA I MATERIAŁY.

Silikatowy tynk wierzchni.

Tynk kładziemy na przygotowane odpowiednio podłoże .Podłoże musi być trwałe i suche .Dlatego też należy je oczyścić a następnie zgruntować.

Tynk nakładamy w min. temperaturze + 5 C. Zużycie materiału przy warstwie 2,0 mm – ok. 2,9 – 3,2 kg/m² powierzchni.

Gruntowanie .

8

Cechy i zadania gruntów to:

- regulacja chłonności podłoża
- wzmocnienie powierzchni
- likwidacja korazji biologicznej
- poprawienie przyczepności powłoki
- wpływają na trwałość wykonywanych warstw.

Kolorystyka elewacji

Przyjęto zestaw kolorystyki RAL Classic w tonacjach pastelowych.

ELEWACJA – kolor RAL nr. 6019 / Pastel green

Cokół – nr. 6021/ Pale Green

Gzyms wieńczący , kordonowy i podparapetniki - nr. 6021

Wewnętrzne obramowania blend – nr. 6021

Blenda - nr.6019

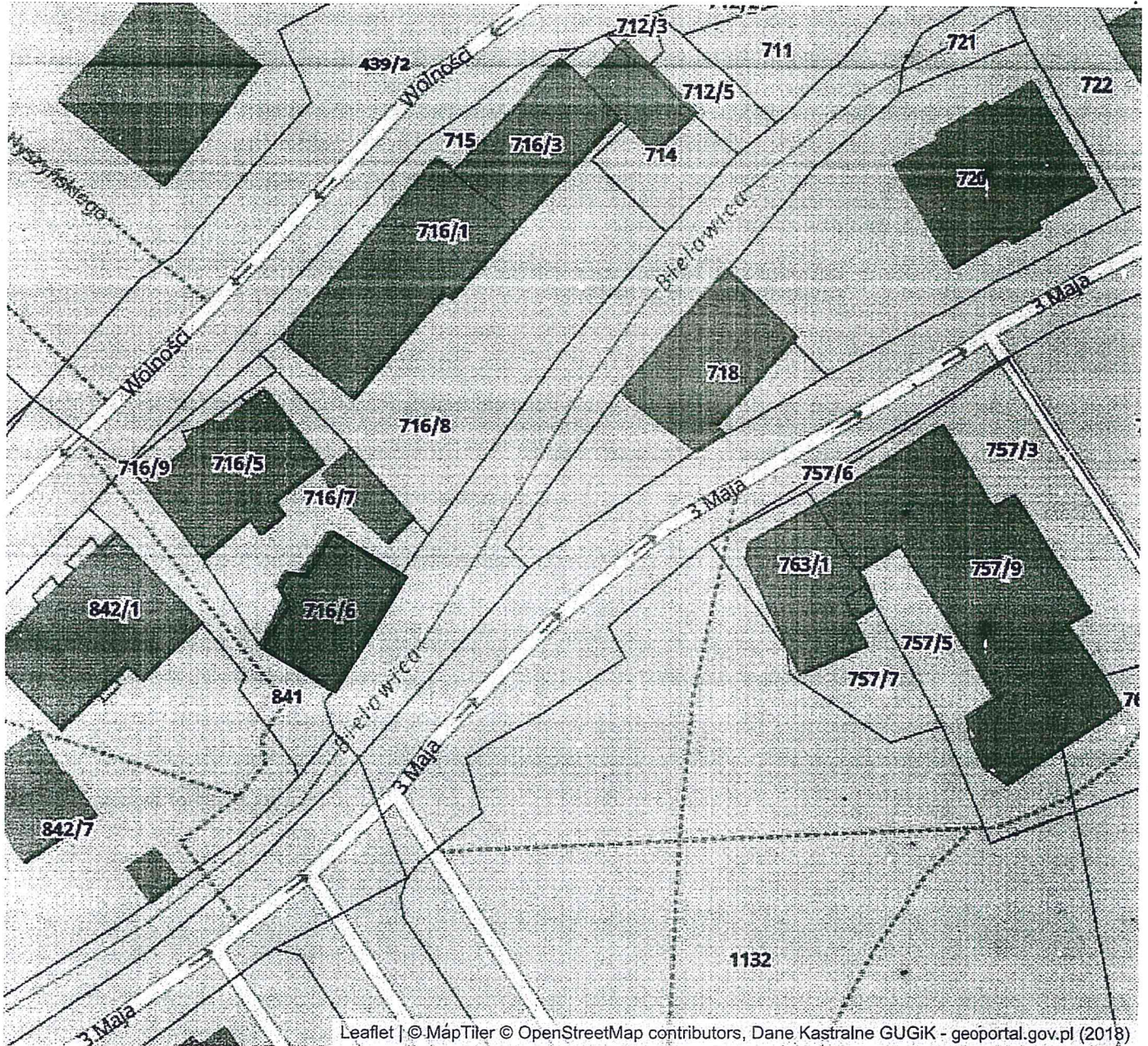
Skrzynka gazowa – kolor żółty

Skrzynka energetyczna – kolor granatowy

Wszystkie roboty należy wykonywać ze szczególną ostrożnością , zgodnie z aktualnie obowiązującymi przepisami BHP i zasadami sztuki budowlanej.

Kierownik budowy lub osoba upoważniona sporządzi plan BIOZ.

mgr inż. Rafał Maciejewski
Uprawnienia budowlane do projektowania
bez ograniczeń w specjalności architektonicznej
nr ewid: 240/01/DUW



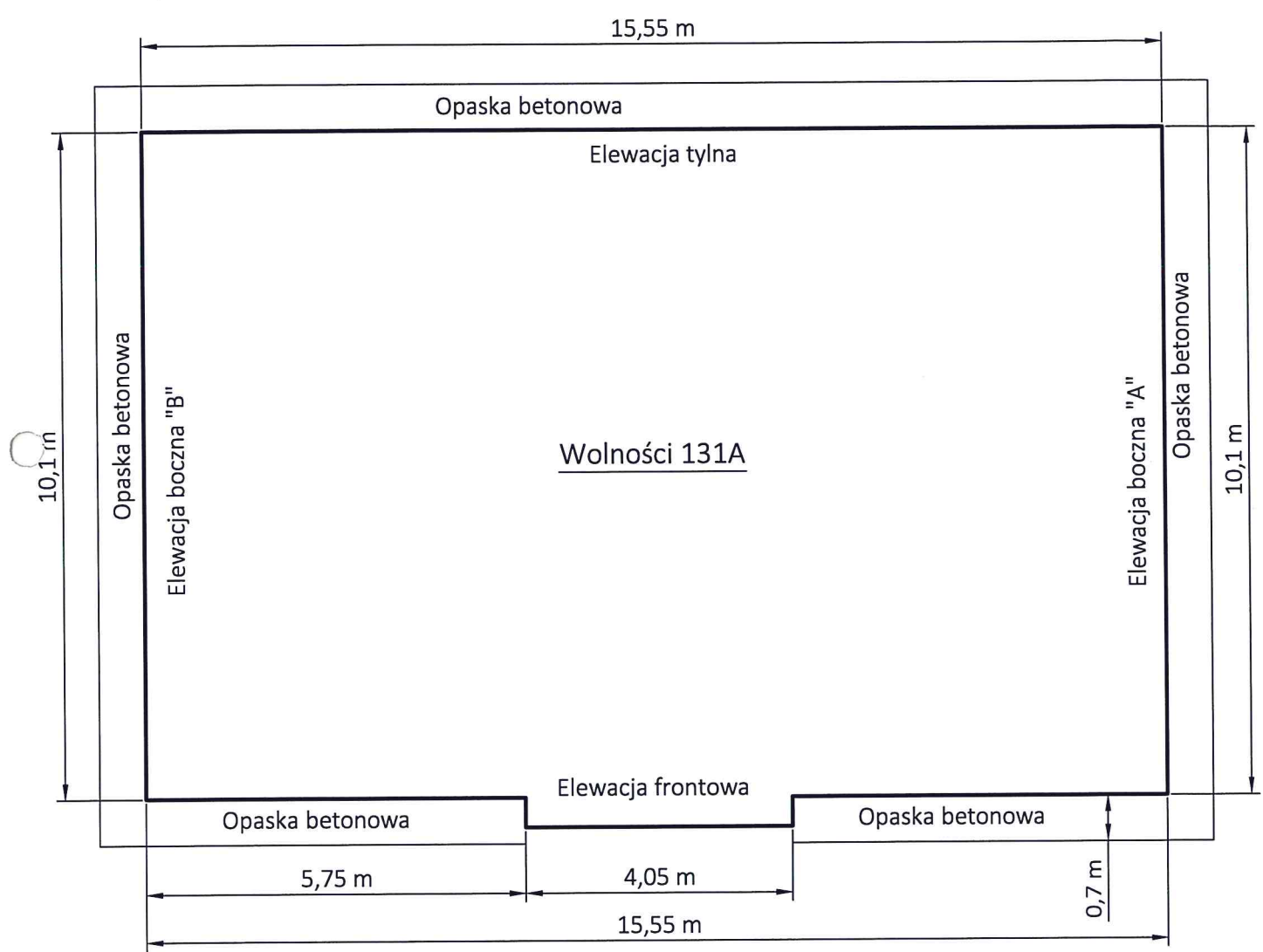
Leaflet | © MapTiler © OpenStreetMap contributors, Dane Kastralne GUGiK - geoportal.gov.pl (2018)



020201_1.0001.716/6

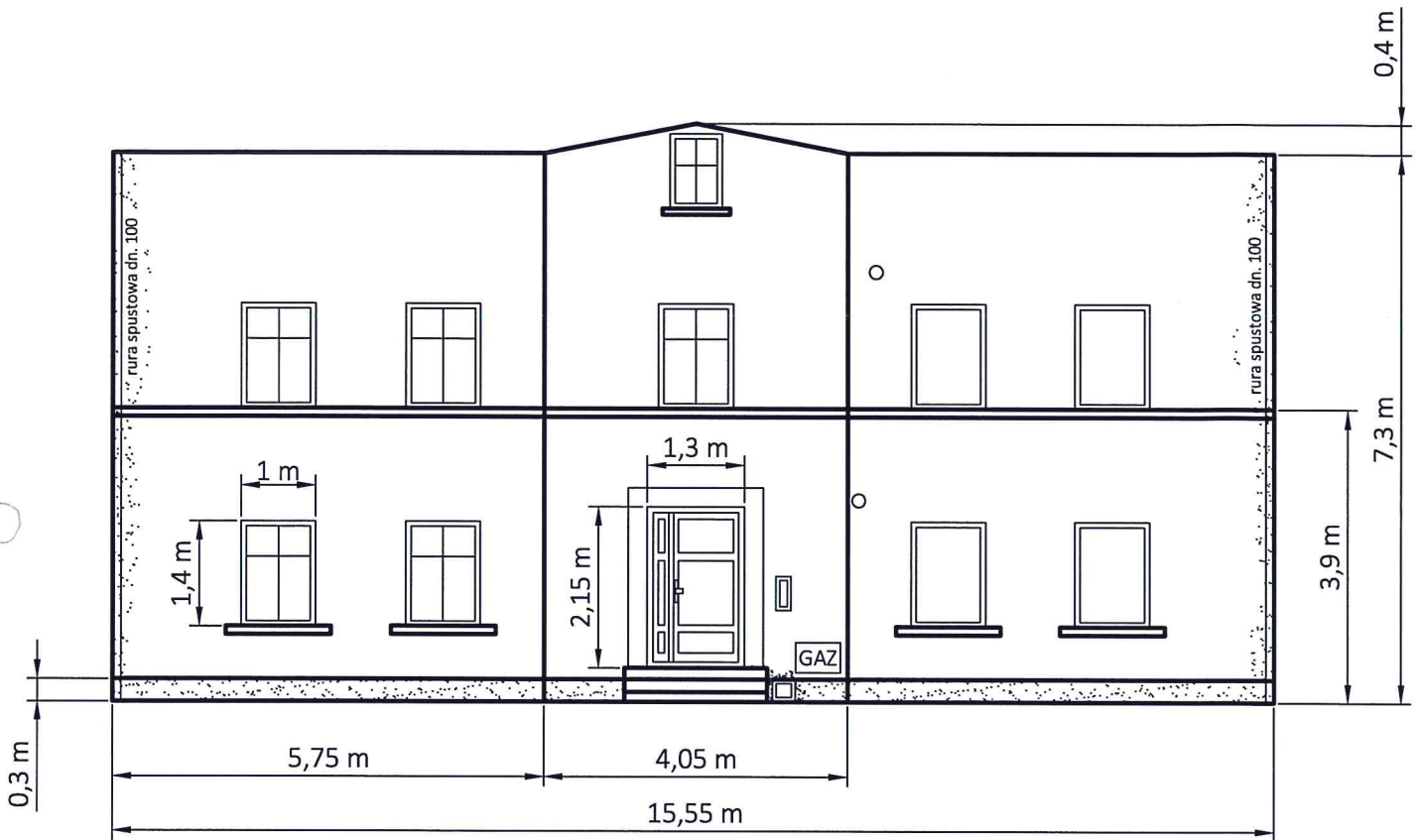
161 m², obręb 0001, woj. dolnośląskie, powiat dzierzoniowski, gmina Bielawa (gmina miejska)

Rzut budynku



Projektant		Podpis	Nr upr. arch.	Spec.
Projektant	Rafał Maciejewski	Podpis	Nr upr. arch. 240/01/DUW	Spec. arch.
Skala	1:100	Obiekt Budynek mieszkalny wielorodzinny ul. Wolności 131A, 58-260 Bielawa		Rys. nr 1
Data	30.03.2022 r.	Nazwa rys. Rzut budynku		A4

Elewacja frontowa - stan istniejący

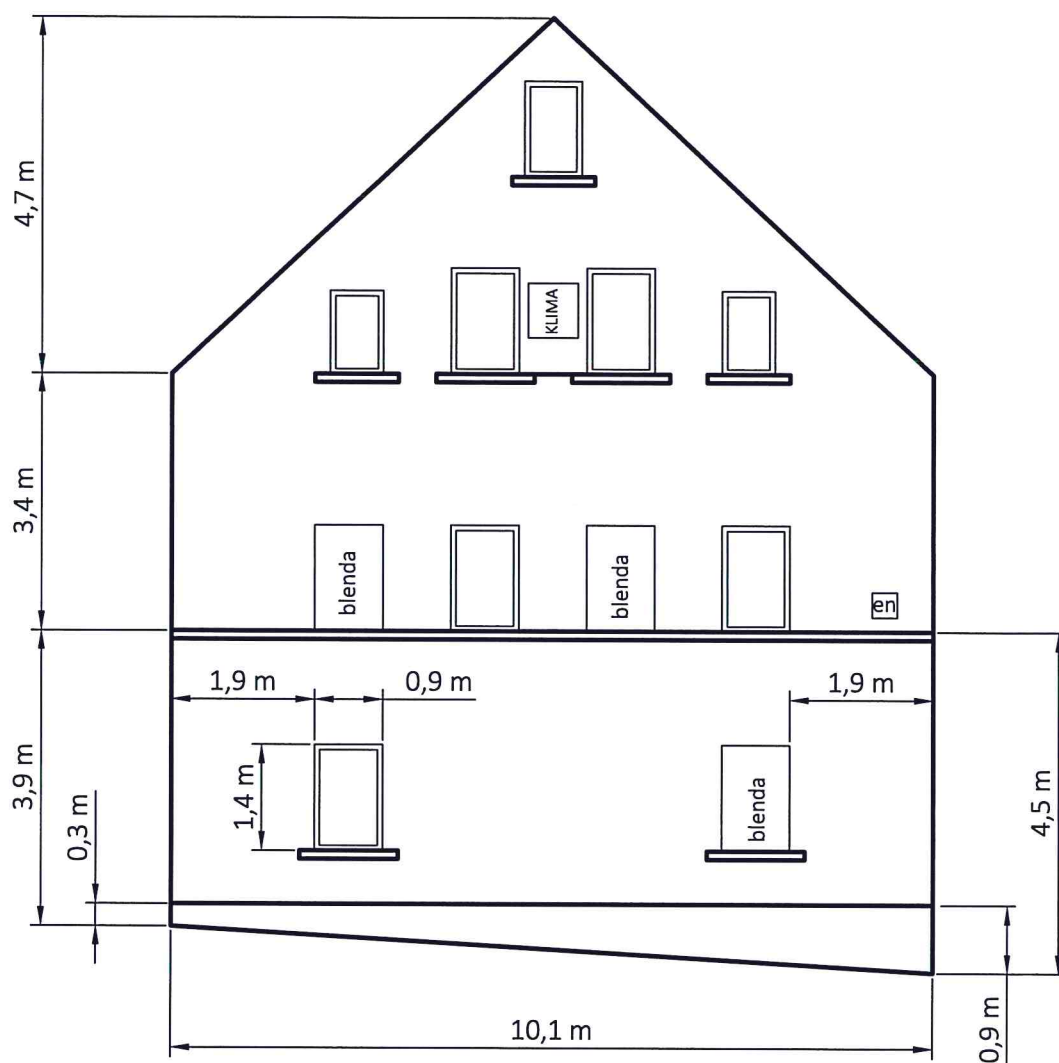


Stan istniejący elewacji i elementów budynku:

1. Tynk na elewacji odspojony - stan zły - poddać renowacji
2. Gzyms kordonowy kondygnacji w stanie średnim - poddać renowacji
3. Gzyms wieńczący - stan średni - do renowacji
4. Drzwi wejściowe drewniane do budynku - bez zmian
5. Parapety okienne w stanie złym - do wymiany
6. Podparapetniki w stanie średnim - poddać renowacji, uzupełnić brakujące cegły i tynki
7. Obróbki blacharskie w stanie złym - do wymiany
8. Okna piwniczne w stanie złym - do wymiany - szt. 1
9. Okno korytarzowe w stanie złym - do wymiany - szt. 1
10. Okno strychowe w stanie złym - do wymiany - szt. 1
11. Opaska betonowa - brak
12. Rynny i rury spustowe dn.100 - stan zły - 2 szt.
13. Skrzynka gazowa - renowacja
14. Instalacja umiemiająca - brak

Projektant		Podpis	Nr upr. arch.	Spec.
Projektant	Rafał Maciejewski	Podpis	Nr upr. arch. 240/01/DUW	Spec. arch.
Skala	Objekt Budynek mieszkalny wielorodzinny ul. Wolności 131A, 58-260 Bielawa			Rys. nr 2
Data	Nazwa rys. 30.03.2022 r. Elewacja frontowa - stan istniejący			A4

Elewacja boczna "A" - stan istniejący

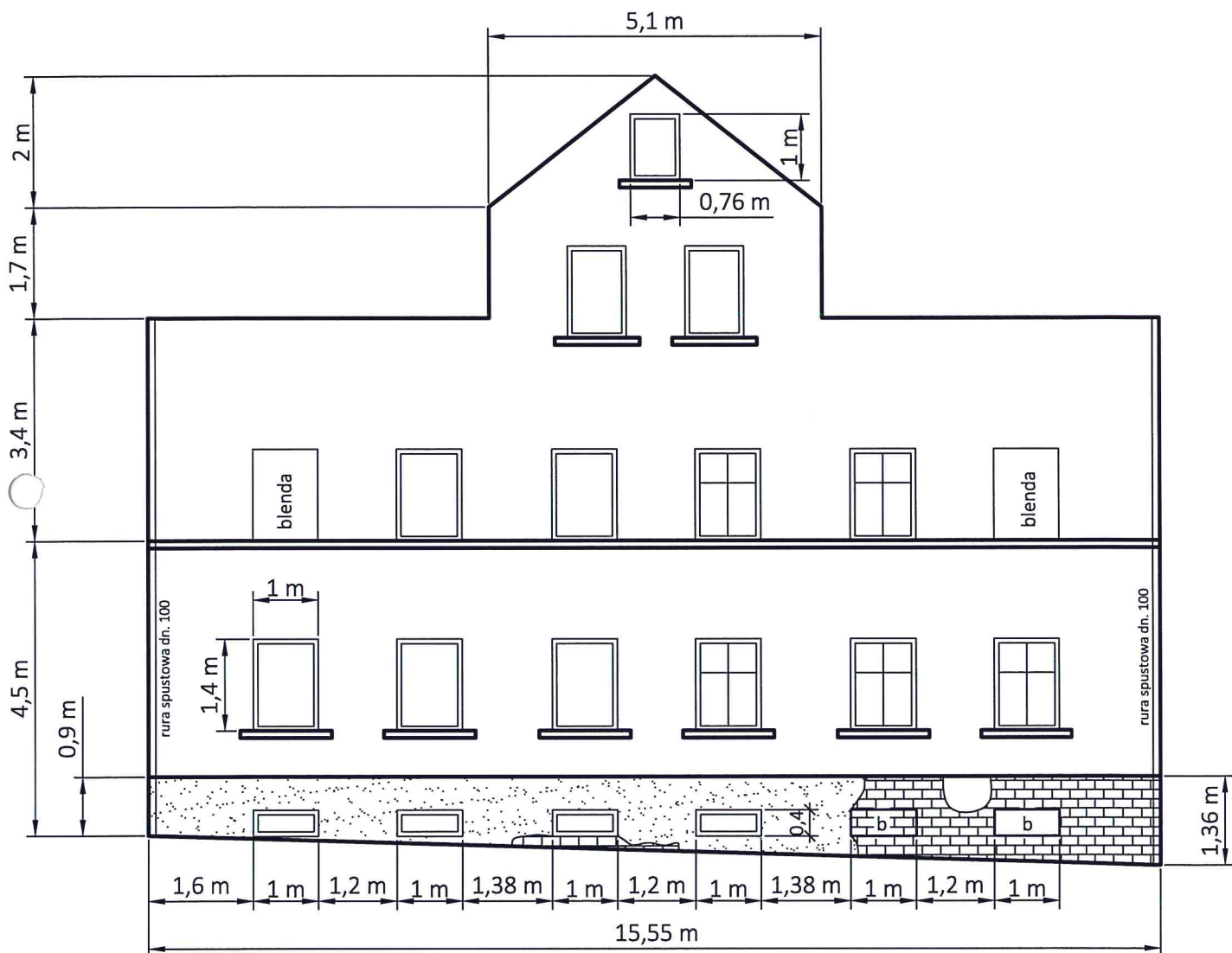


Stan istniejący elewacji i elementów budynku:

1. Tynki na całej elewacji - stan dobry
2. Parapety i obróbki blacharskie - stan dobry
3. Gzymsy - stan dobry
4. Popdarapetniki - stan dobry
5. Opaska betonowa - brak

Projektant		Podpis	Nr upr. arch.	Spec.
Projektant	Rafał Maciejewski	Podpis	Nr upr. arch. 240/01/DUW	Spec. arch.
Skala	Obiekt Budynek mieszkalny wielorodzinny		Rys. nr	
1:100	ul. Wolności 131A, 58-260 Bielawa		3	
Data	Nazwa rys.			
30.03.2022 r.	Elewacja boczna "A" - stan istniejący			A4

Elewacja tylna - stan istniejący

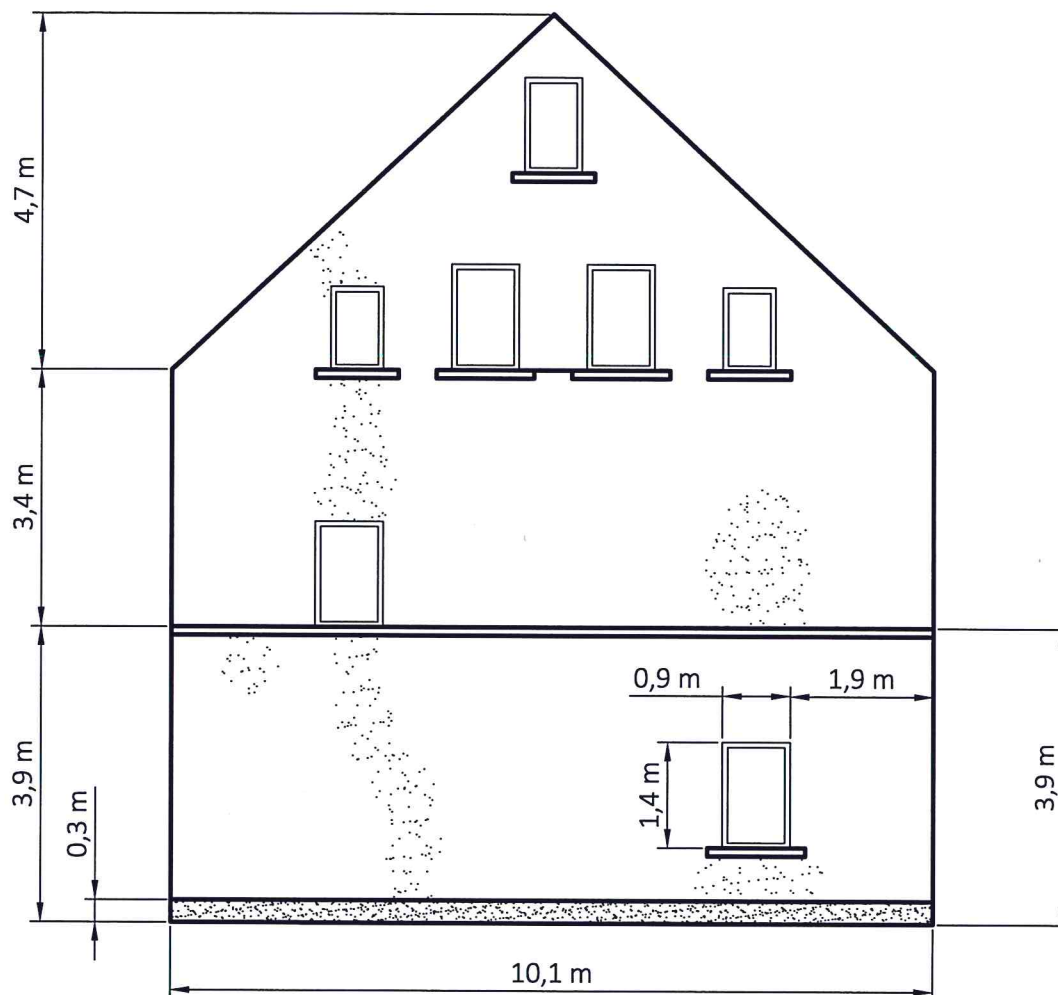


Stan istniejący elewacji i elementów budynku:

1. Tynki na całej elewacji w stanie złym z ubytkami - do zbiccia
2. Tynki na cokołach - do zbiccia, znaczne ubytki
3. Obróbki blacharskie, rynny i rury spustowe w stanie złym - do wymiany - szt. 2
4. Wszystkie parapety w stanie złym - do wymiany
5. Gzyms wieńczący i kordonowy ceglany w stanie średnim - do renowacji
6. Opaska betonowa - brak
7. Okno piwniczne do wymiany - szt. 4
8. Okno strychowe - do wymiany - szt. 1

Projektant		Podpis	Nr upr. arch.	Spec.
Projektant	Rafał Maciejewski	Podpis	Nr upr. arch. 240/01/DUW	Spec. arch.
Skala	1:100	Obiekt	Budynek mieszkalny wielorodzinny	Rys. nr 4
Data	30.03.2022 r.	Nazwa rys.	ul. Wolności 131A, 58-260 Bielawa	A4
			Elewacja tylna - stan istniejący	

Elewacja boczna "B" - stan istniejący

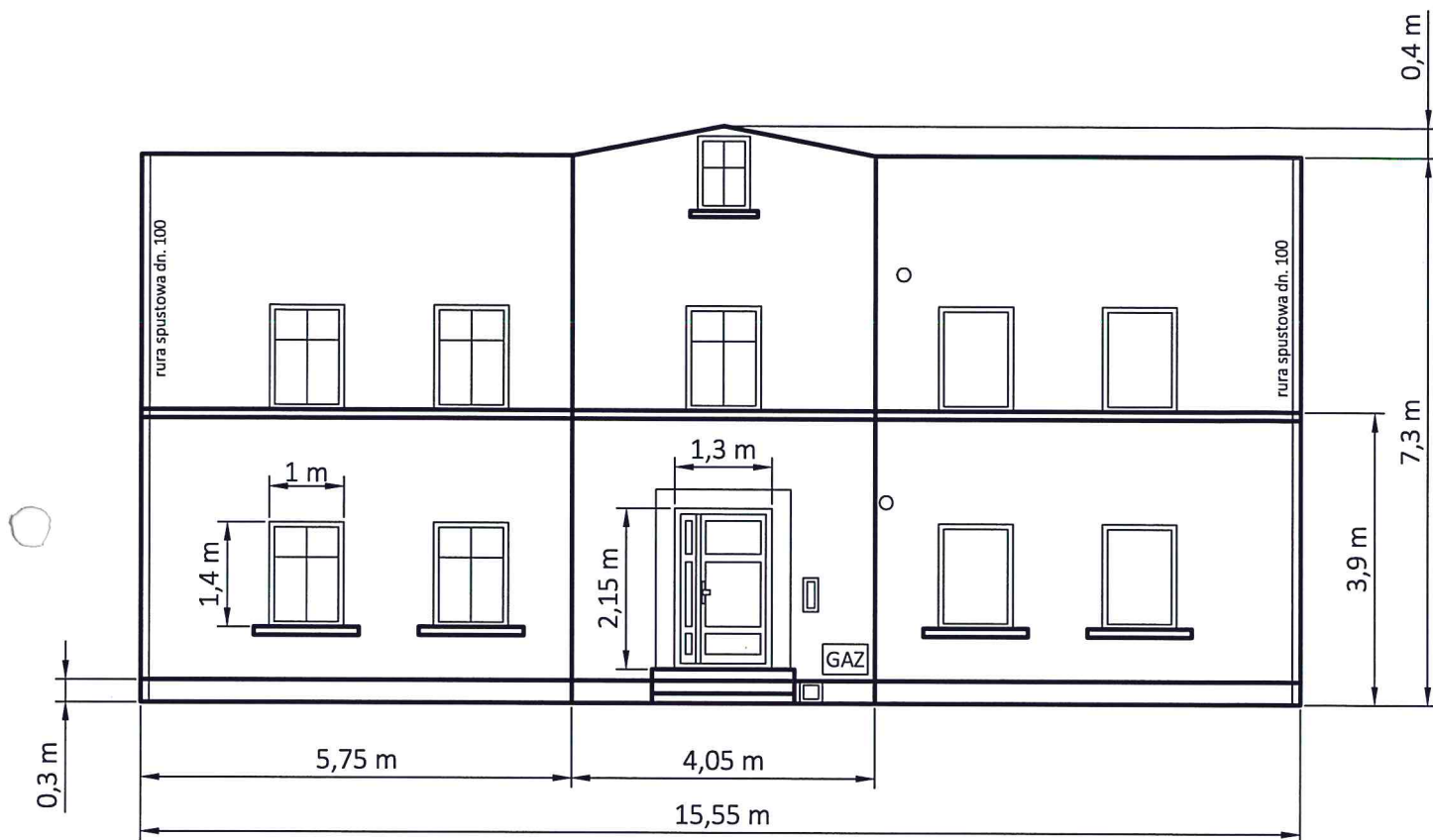


Stan istniejący elewacji i elementów budynku:

1. Tynki na całej elewacji w stanie złym z ubytkami - do zbiccia
2. Tynki na cokółkach - do zbiccia, znaczne ubytki
3. Parapety i obróbki blacharskie w stanie złym - do wymiany
4. Gzyms wieńczący i kordonowy ceglany w stanie średnim - do renowacji
5. Opaska betonowa - brak
6. Okno strychowe - do wymiany - szt. 1

Projektant		Podpis	Nr upr. arch.	Spec.
Projektant	Rafał Maciejewski	Podpis	Nr upr. arch. 240/01/DUW	Spec. arch.
Skala 1:100	Objekt Budynek mieszkalny wielorodzinny ul. Wolności 131A, 58-260 Bielawa		Rys. nr 5	
Data 30.03.2022 r.	Nazwa rys. Elewacja boczna "B" - stan istniejący			A4

Elewacja frontowa - stan projektowany



Technologia prac do wykonania:

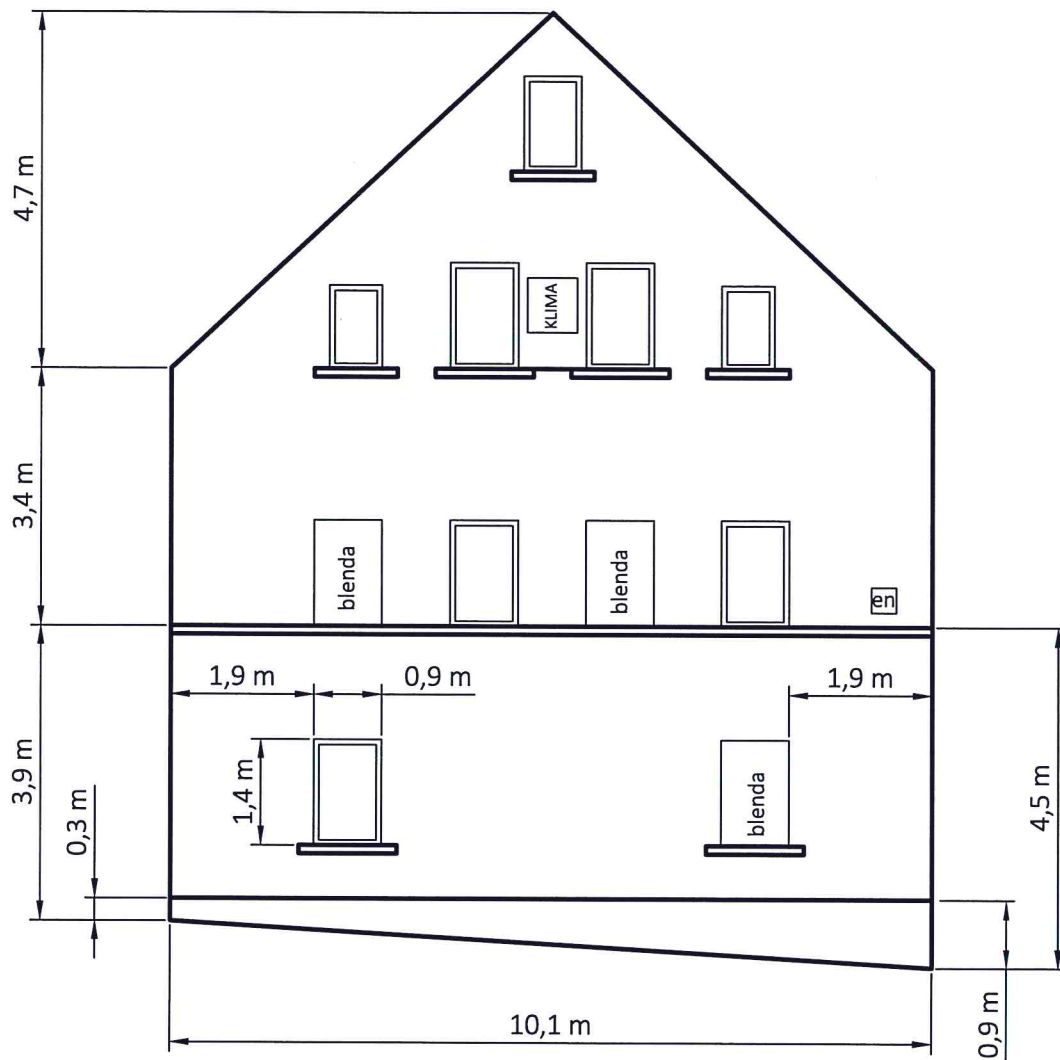
1. Demontaż anten i tablic
2. Zbicie tynków na elewacji, wnękach okiennych i drzwiowych
3. Wykonanie warstwy wyrównującej elewacji, wnęk okiennych i drzwiowych
4. Renowacja gzymsów kordonowych i wieńczących
5. Podparapetniki - renowacja poprzez uzupełnienie tynków
6. Zagruntowanie powierzchni elewacji, wnęk okiennych i drzwiowych
7. Przykręcenie listwy startowej na elewacji na wysokości 30 cm nad ziemią
8. Przyklejenie styropianu gr. 10 cm z niwelacją powierzchni na elewacji
9. Przyklejenie styropianu gr. 5 cm z niwelacją powierzchni na cokole
10. Przyklejenie styropianu gr. 1-2 cm z niwelacją powierzchni na wnękach okiennych i drzwiowych
11. Zakończenie płyt styropianowych w ilości 6-8 kołków na m² na elewacji budynku
12. Wykonanie warstwy zbrojącej z siatki PCV zatapianej w kleju na elewacji i wnękach okiennych
13. Wykonanie drugiej warstwy zbrojącej z siatki PCV zatapianej w kleju do wysokości 3 m
14. Montaż narożników aluminiowych z siatka PCV
15. Gruntowanie powierzchni elewacji, cokołu oraz wnęk okiennych i drzwiowych pod tynk wykończeniowy
16. Położenie tynku gładkiego wykończeniowego na elewacji, cokole oraz wnękach okiennych i drzwiowych
17. Gruntowanie powierzchni elewacji, cokołu oraz wnęk okiennych i drzwiowych pod malowanie farbą
18. Malowanie elewacji farbą krzemianową (silikatową)
19. Wymiana istniejących rur spustowych i rynien
20. Wymiana parapetów, obróbek blacharskich z blachy cynkowo-tytanowej o gr. 0,7 mm
21. Zabezpieczenie parteru preparatami anti-graffiti do wysokości 3m
22. Wykonać opaskę betonową o szerokości 70 cm osadzając obrzeża na głębokości 30 cm na zaprawie betonowej
23. Wykonać uziomy poziome dachu oraz uziomy pionowe na elewacji po obu stronach dachu z drutu stalowego ocynkowanego o gr. 8mm
2 szt. o długości ok 40 m każdy
24. Wymiana okna piwnicy - szt. 1, okna strychu - szt. 1 i okna na korytarzu - szt. 1
25. Skrzynka gazowa - pomalować w kolorze żółtym

Projektant		Podpis	Nr upr. arch.	Spec.
Projektant	Rafał Maciejewski	Podpis	Nr upr. arch. 240/01/DUW	Spec. arch.
Skala	1:100	Obiekt Budynek mieszkalny wielorodzinny ul. Wolności 131A, 58-260 Bielawa		Rys. nr 6
Data	30.03.2022 r.	Nazwa rys. Elewacja frontowa - stan projektowany		A4

UWAGA!

- Przed przystąpieniem do prac renowacyjnych należy zdemontować szyldy, anteny oraz tablice informacyjne.
- Stolarkę okienną i drzwiową zabezpieczyć folią

Elewacja boczna "A" - stan projektowany

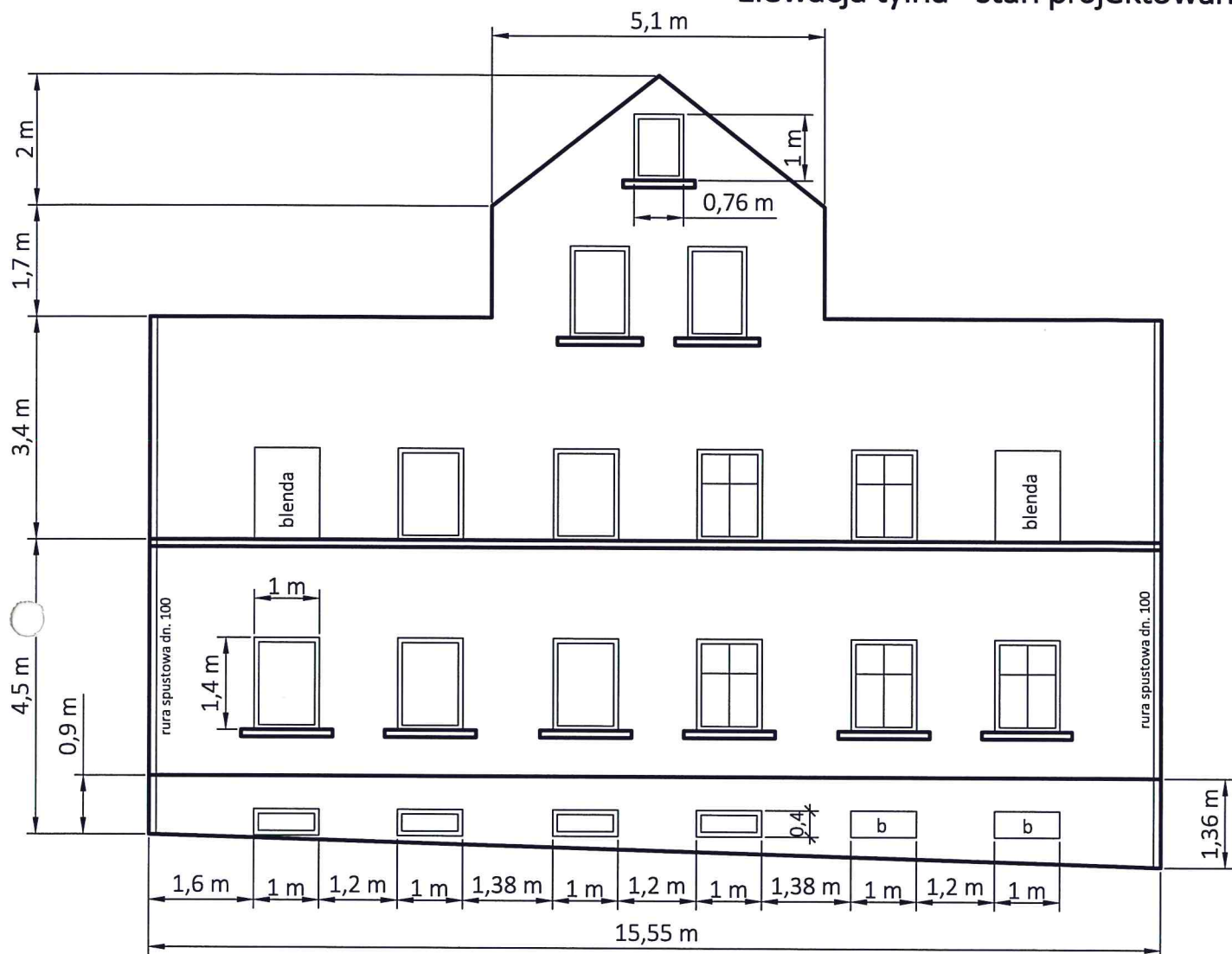


Technologia prac do wykonania:

1. Wykonać opaskę betonową o szerokości 70 cm osadzając obrzeża na głębokości 30 cm na zaprawie betonowej
2. Gruntowanie powierzchni elewacji, cokołu oraz wnek okiennych i drzwiowych pod tynk wykończeniowy
3. Położenie tynku gładkiego wykończeniowego na elewacji, cokole oraz wnekach okiennych i drzwiowych
4. Gruntowanie powierzchni elewacji, cokołu oraz wnek okiennych i drzwiowych pod malowanie farbą
5. Malowanie elewacji farbą krzemianową (silikatową)

Projektant		Podpis	Nr upr. arch.	Spec.
Projektant	Rafał Maciejewski	Podpis	Nr upr. arch. 240/01/DUW	Spec. arch.
Skala 1:100	Objekt Budynek mieszkalny wielorodzinny ul. Wolności 131A, 58-260 Bielawa		Rys. nr 7	
Data 30.03.2022 r.	Nazwa rys. Elewacja boczna "A" - stan projektowany			A4

Elewacja tylna - stan projektowany



Technologia prac do wykonania:

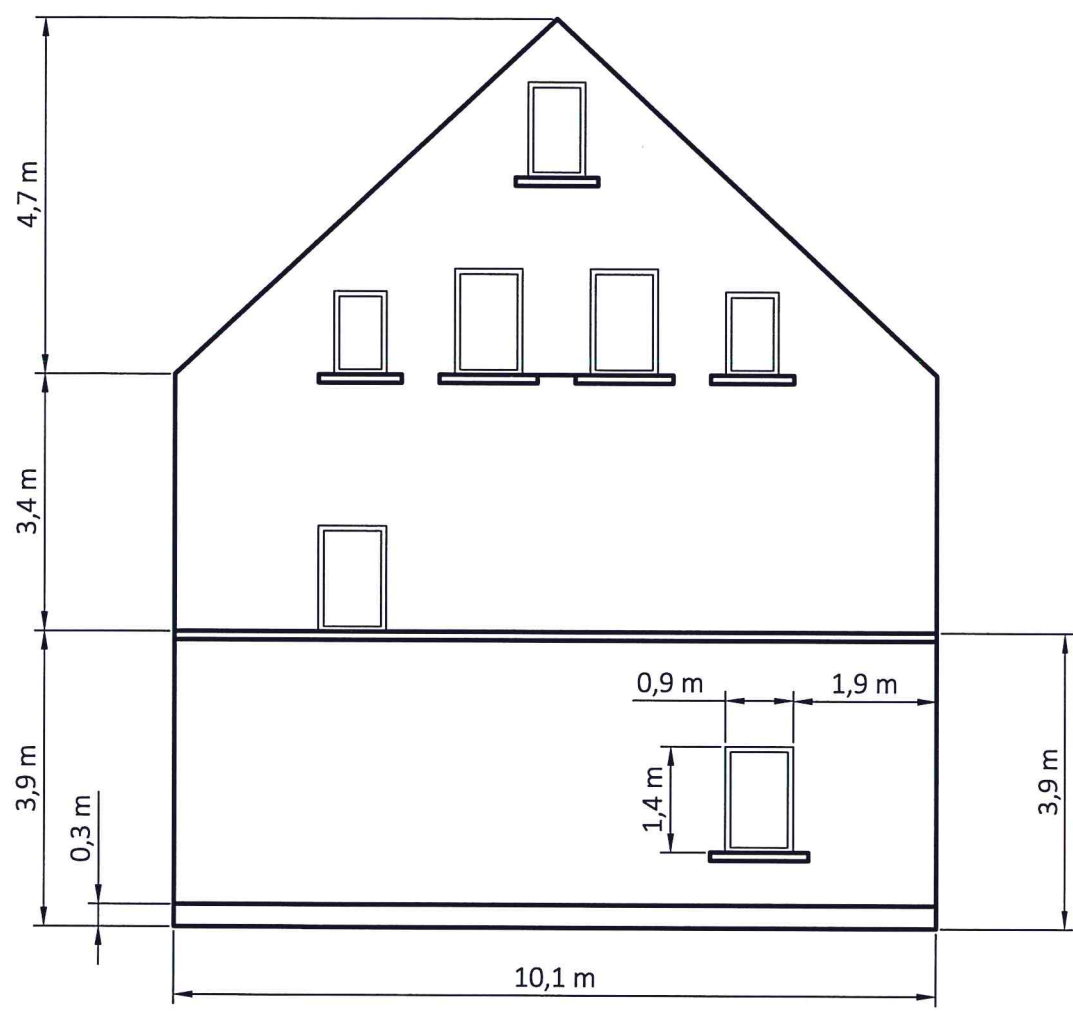
1. Demontaż anten
2. Zbicie tynków na elewacji, wnękach okiennych i drzwiowych
3. Wykonanie warstwy wyrównującej elewacji, wnęk okiennych i drzwiowych
4. Renowacja gzymsów kordonowych i wierzących
5. Podparapetniki - renowacja poprzez uzupełnienie tynków
6. Zagruntowanie powierzchni elewacji, wnęk okiennych i drzwiowych
7. Przykręcenie listwy startowej na elewacji na wysokości 30 cm nad ziemią
8. Przyklejenie styropianu gr. 10 cm z niwelacją powierzchni na elewacji
9. Przyklejenie styropianu gr. 5 cm z niwelacją powierzchni na cokole
10. Przyklejenie styropianu gr. 1-2 cm z niwelacją powierzchni na wnękach okiennych i drzwiowych
11. Zakołkowanie płyt styropianowych w ilości 6-8 kołków na m² na elewacji budynku
12. Wykonanie warstwy zbrojącej z siatki PCV zatapianej w kleju na elewacji i wnękach okiennych
13. Wykonanie drugiej warstwy zbrojącej z siatki PCV zatapianej w kleju do wysokości 3m
14. Montaż narożników aluminiowych z siatki PCV
15. Gruntowanie powierzchni elewacji, cokołu oraz wnęk okiennych i drzwiowych pod tynk wykończeniowy
16. Położenie tynku gładkiego wykończeniowego na elewacji, cokole oraz wnękach okiennych i drzwiowych
17. Gruntowanie powierzchni elewacji, cokołu oraz wnęk okiennych i drzwiowych pod malowanie farbą
18. Malowanie elewacji farbą krzemianową (silikatową)
19. Wymiana istniejących rur spustowych dn.100 - szt. 2
20. Wymiana paraperów, obróbek blacharskich z blachy cynkowo-tytanowej o gr. 0,7 mm
21. Wykonać opaskę betonową o szerokości 70 cm osadzając obrzeża na zaprawie betonowej
22. Wykonać uziomy poziomy dachu oraz uziomy pionowe na elewacji po obu stronach dachu z drutu stalowego ocynkowanego o gr. 8mm 2 szt. o długości ok 40 m każdy
23. Wymiana okien piwnicy - szt. 4, okna strychu - szt.1

Projektant		Podpis	Nr upr. arch.	Spec.
Projektant	Rafał Maciejewski	Podpis	Nr upr. arch. 240/01/DUW	Spec. arch.
Skala	1:100	Objekt Budynek mieszkalny wielorodzinny ul. Wolności 131A, 58-260 Bielawa		Rys. nr 8
Data	30.03.2022 r.	Nazwa rys. Elewacja tylna - stan projektowany		A4

UWAGA!

- Przed przystąpieniem do prac renowacyjnych należy zdemontować szyldy, anteny oraz tablice informacyjne.
- Stolarkę okienną i drzwiową zabezpieczyć folią

Elewacja boczna "B" - stan projektowany



Technologia prac do wykonania:

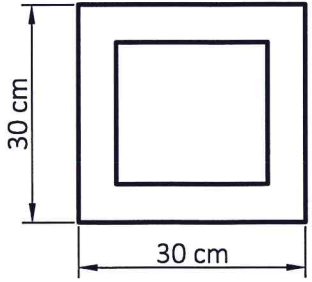
1. Demontaż anten
2. Zbicie tynków na elewacji, wnękach okiennych i drzwiowych
3. Wykonanie warstwy wyrównującej elewacji, wnęk okiennych i drzwiowych
4. Renowacja gzymsów kordonowych i wieńczących
5. Podparapetniki - renowacja poprzez uzupełnienie tynków
6. Zagruntowanie powierzchni elewacji, wnęk okiennych i drzwiowych
7. Przykręcenie listwy startowej na elewacji na wysokości 30 cm nad ziemią
8. Przyklejenie styropianu gr. 10 cm z niwelacją powierzchni na elewacji
9. Przyklejenie styropianu gr.5 cm z niwelacją powierzchni na cokole
10. Przyklejenie styropianu gr. 1-2 cm z niwelacją powierzchni na wnękach okiennych i drzwiowych
11. Zakołkowanie płyt styropianowych w ilości 6-8 kołków na m² na elewacji budynku
12. Wykonanie warstwy zbrojącej z siatki PCV zatapianej w kleju na elewacji i wnękach okiennych
13. Wykonanie drugiej warstwy zbrojącej z siatki PCV zatapianej w kleju do wysokości 3m
14. Montaż narożników aluminiowych z siatka PCV
15. Gruntowanie powierzchni elewacji, cokołu oraz wnęk okiennych i drzwiowych pod tynk wykończeniowy
16. Położenie tynku gładkiego wykończeniowego na elewacji, cokole oraz wnękach okiennych i drzwiowych
17. Gruntowanie powierzchni elewacji, cokołu oraz wnęk okiennych i drzwiowych pod malowanie farbą
18. Malowanie elewacji farbą krzemianową (silikatową)
19. Wymiana paraperów, obróbek blacharskich z blachy cynkowo-tytanowej o gr. 0,7 mm
20. Wykonać opaskę betonową o szerokości 70 cm osadzając obrzeża na głębokości 30 cm na zaprawie betonowej
21. Wykonać uziomy poziome dachu oraz uziomy pionowe na elewacji po obu stronach dachu z drutu stalowego ocynkowanego o gr. 8mm
2 szt. o długości ok 40 m każdy
22. Wymiana okna strychowego - szt. 1

UWAGA!
 - Przed przystąpieniem do prac renowacyjnych należy zdemontować szyldy, anteny oraz tablice informacyjne.
 - Stolarkę okienną i drzwiową zabezpieczyć folią

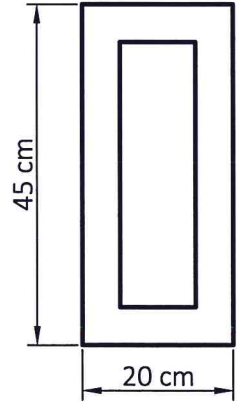
Projektant		Podpis	Nr upr. arch.	Spec.
Projektant	Rafał Maciejewski	Podpis	Nr upr. arch. 240/01/DUW	Spec. arch.
Skala	1:100	Objekt Budynek mieszkalny wielorodzinny ul. Wolności 131A, 58-260 Bielawa		Rys. nr 9
Data	30.03.2022 r.	Nazwa rys. Elewacja boczna "B" - stan projektowany		A4

Stolarka okienna piwnic i strychu

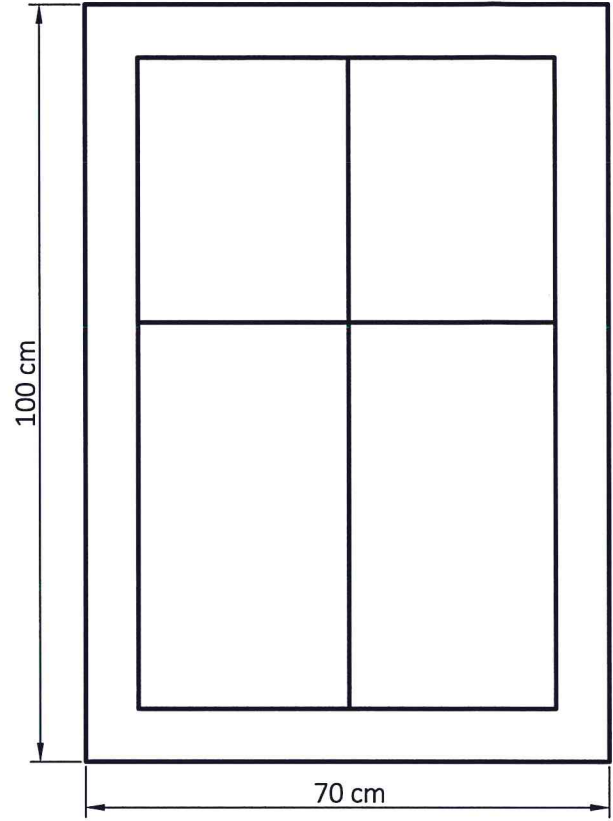
Okno piwniczne
- elewacja frontowa - sztuk 1



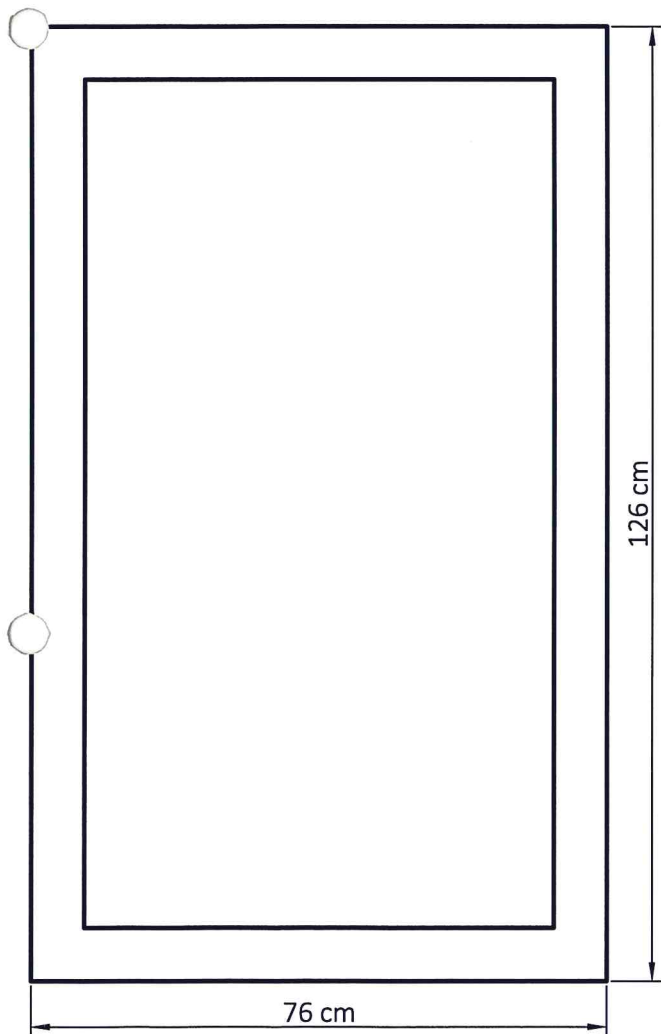
Okno korytarza
- elewacja frontowa - sztuk 1



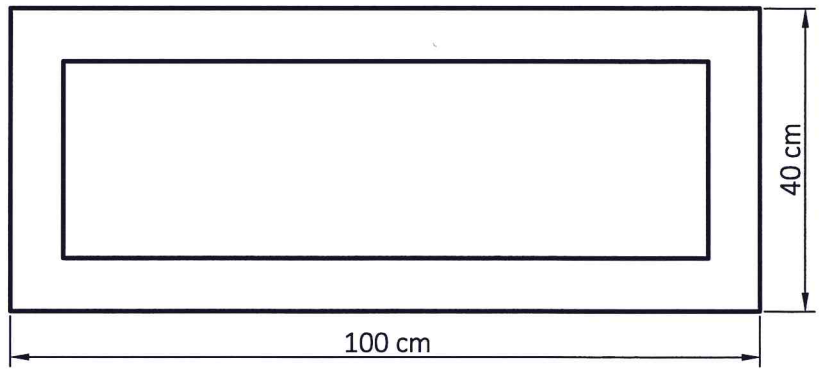
Okno strychowe
- elewacja frontowa - sztuk 1



Okno strychowe
- elewacja boczna "B" - sztuk 1

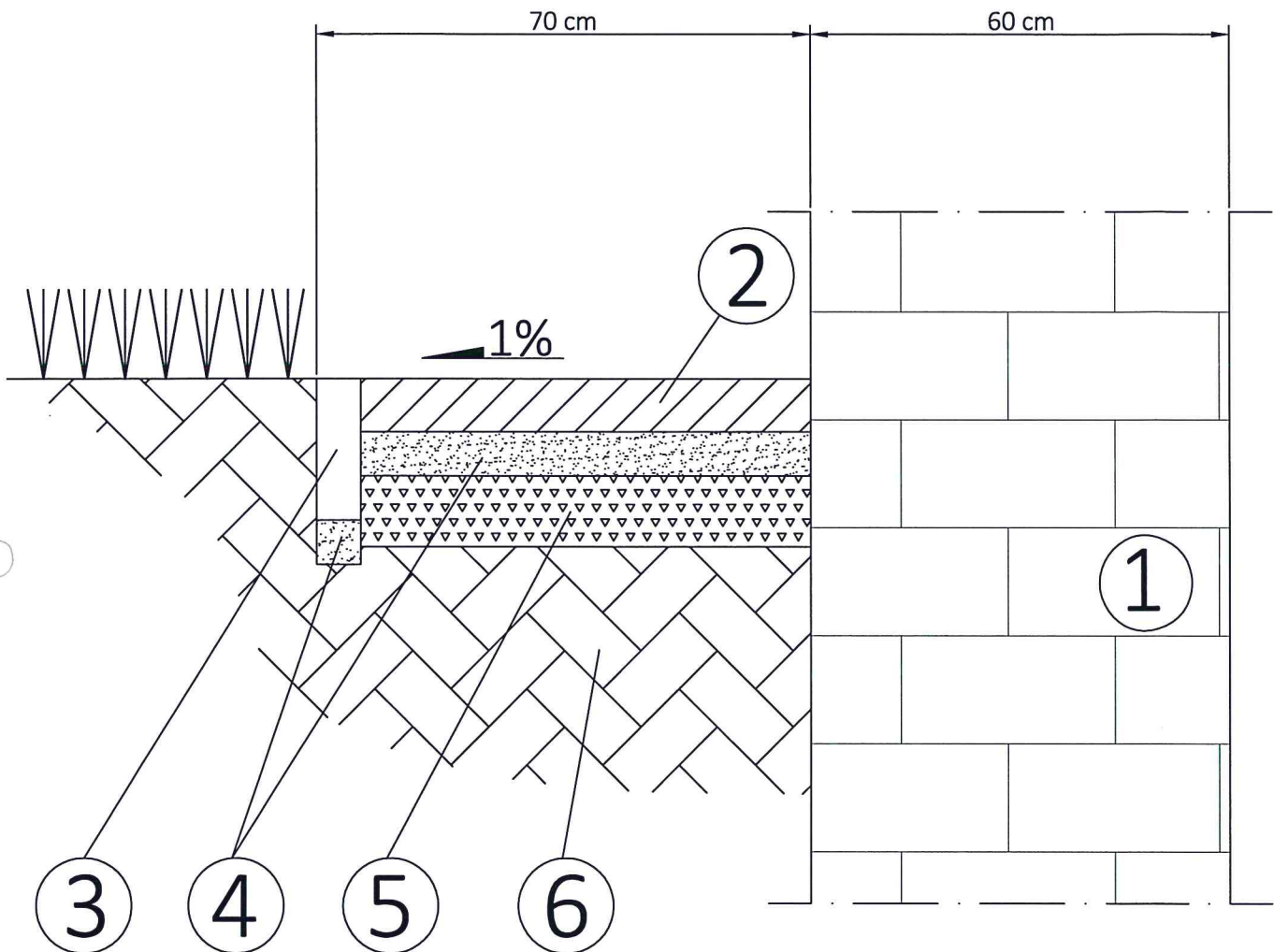


Okno piwniczne
- elewacja tylna - sztuk 4



Projektant		Podpis	Nr upr. arch.	Spec.
Projektant	Rafał Maciejewski	Podpis	Nr upr. arch. 240/01/DUW	Spec. arch.
Skala 1:10	Obiekt Budynek mieszkalny wielorodzinny ul. Wolności 131A, 58-260 Bielawa		Rys. nr	10
Data 30.03.2022 r.	Nazwa rys. Stolarka okienna piwnic i strychu			A4

Przekrój warstw opaski betonowej

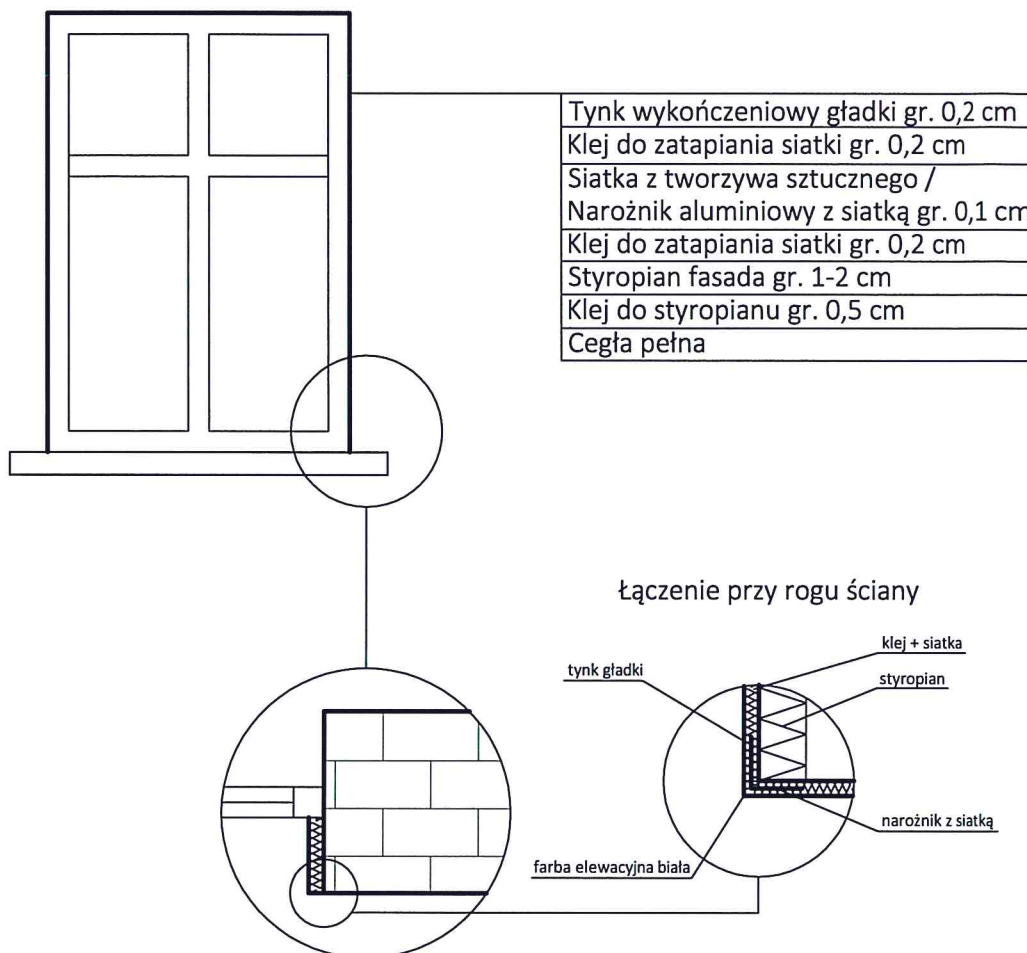


Legenda:

- 1 - Mur budynku gr. 60 cm
- 2 - Płyta betonowa gr. 20 cm B-20
- 3 - Obrzeże betonowe o wym. 6x20x100 cm
- 4 - Podsypka piaskowa o frakcji 0 - 8 mm
- 5 - Kliniec o frakcji 4 - 31 mm
- 6 - Grunt rodzimy

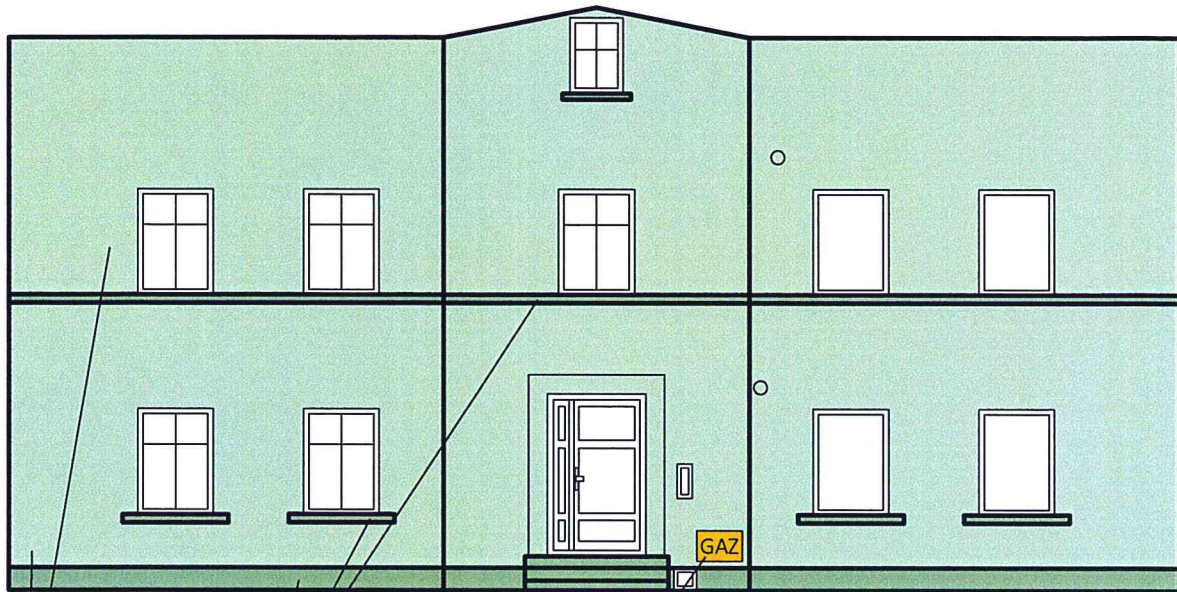
Projektant		Podpis	Nr upr. arch.	Spec.
Projektant	Rafał Maciejewski	Podpis	Nr upr. arch. 240/01/DUW	Spec. arch.
Skala	Obiekt Budynek mieszkalny wielorodzinny			Rys. nr
1:20	ul. Wolności 131A, 58-260 Bielawa			11
Data	Nazwa rys.			
30.03.2022 r.	Przekrój warstw opaski betonowej			A4

Elewacje tylne - schemat wykończeń wnęć okiennych z ociepleniem



Projektant		Podpis	Nr upr. arch.	Spec.
Projektant	Rafał Maciejewski	Podpis	Nr upr. arch. 240/01/DUW	Spec. arch.
Skala 1:25	Obiekt	Budynek mieszkalny wielorodzinny ul. Wolności 131A, 58-260 Bielawa		Rys. nr 12
Data 30.03.2022 r.	Nazwa rys.	Elewacja tylna-schemat wykończeń wnęk okiennych z ociepleniem		A4

Elewacja frontowa - stan kolorystyka



RAL 6019

RAL 6021

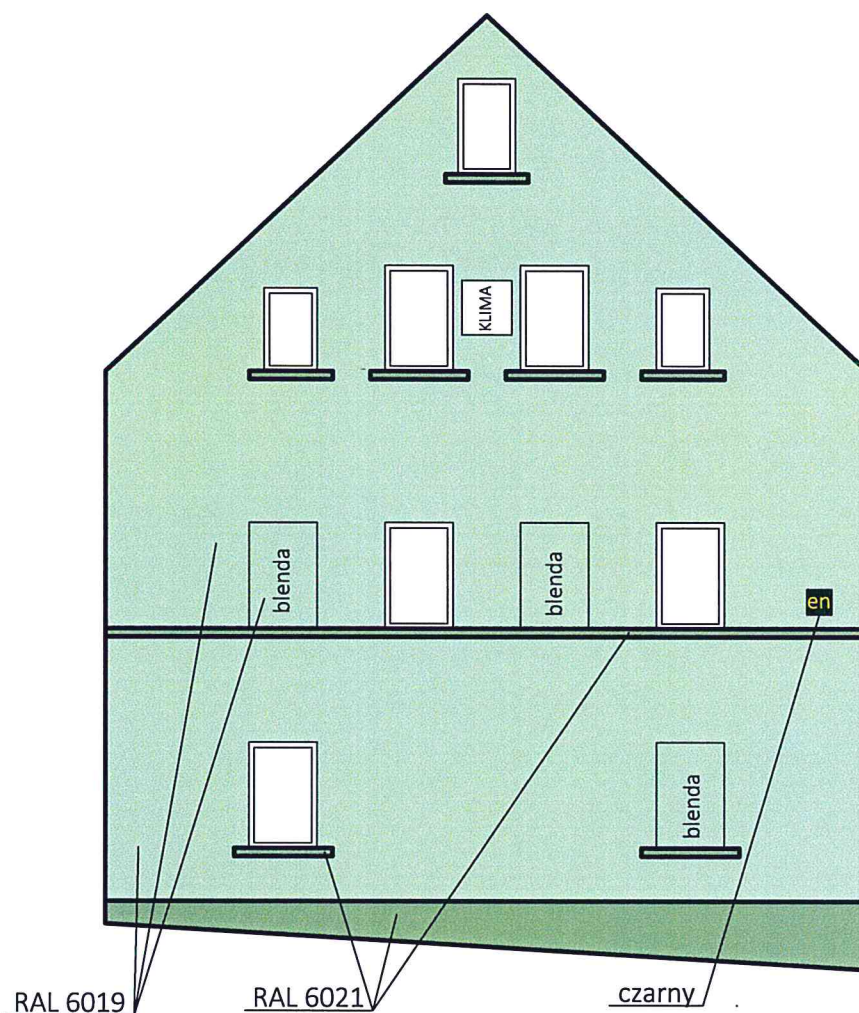
żółty

Kolorystyka elewacji:

1. Elewacja - RAL 6019
2. Gzyms wieńczący, kordonowy, podparapetniki - RAL 6021
3. Cokół - RAL 6021
4. Skrzynki gazowe - żółty
5. Wewnętrzne obwoluty blendy - RAL 6021

Projektant		Podpis	Nr upr. arch.	Spec.
Projektant	Rafał Maciejewski	Podpis	Nr upr. arch. 240/01/DUW	Spec. arch.
Skala 1:100	Obiekt Budynek mieszkalny wielorodzinny ul. Wolności 131A, 58-260 Bielawa			Rys. nr 13
Data 30.03.2022 r.	Nazwa rys. Elewacja frontowa - kolorystyka			A4

Elewacja boczna "A" - stan kolorystyka

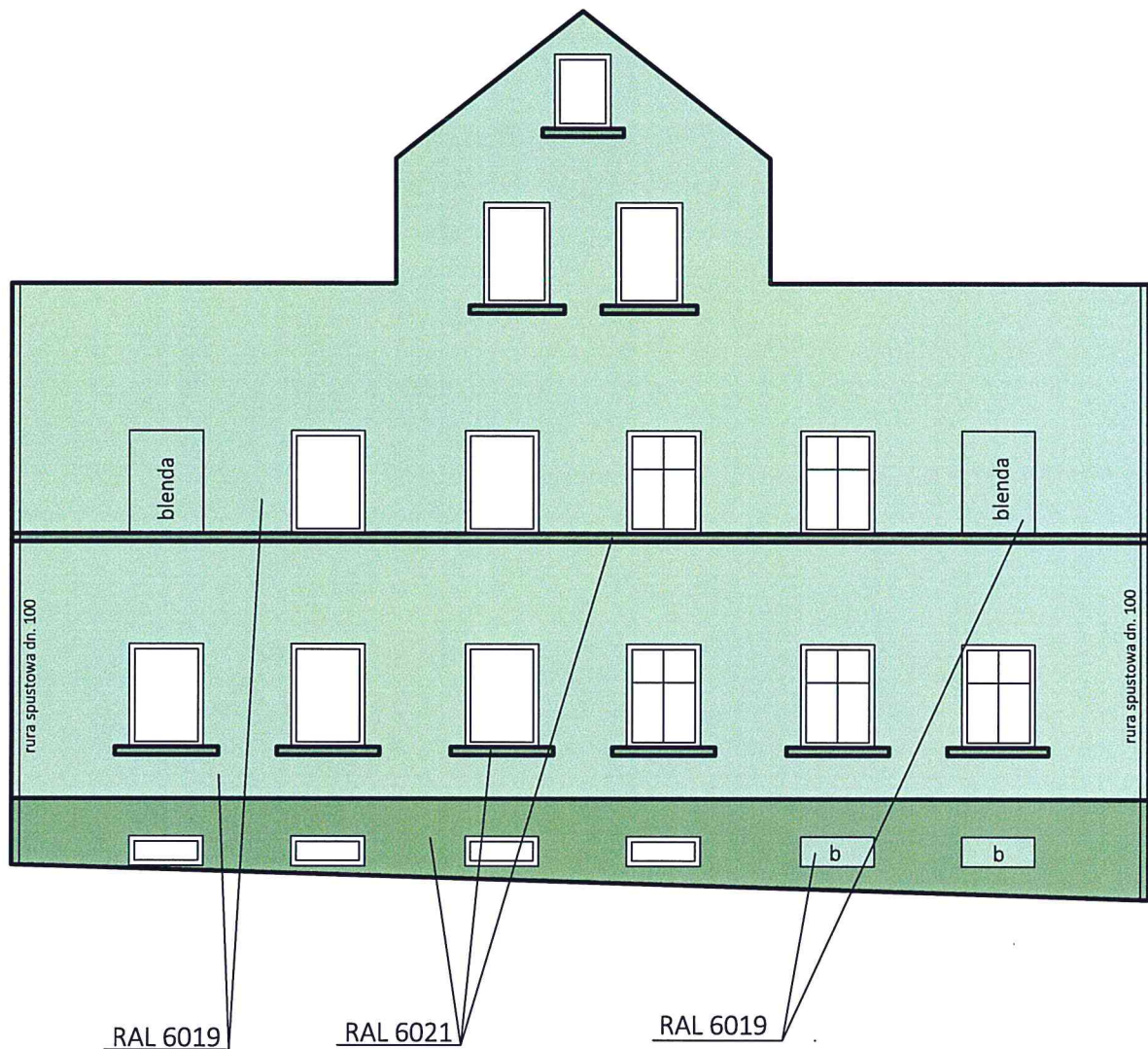


Kolorystyka elewacji:

1. Elewacja - RAL 6019
2. Gzyms wieńczący, kordonowy, podparapetniki - RAL 6021
3. Cokół - RAL 6021
4. Blenda - RAL 6019
5. Skrzynki gazowe - żółty
6. Wewnętrzne obwoluty blendy - RAL 6021
7. Skrzynka elektryczna - czarny

Projektant		Podpis	Nr upr. arch.	Spec.
Projektant	Rafał Maciejewski	Podpis	Nr upr. arch. 240/01/DUW	Spec. arch.
Skala	Obiekt Budynek mieszkalny wielorodzinny			Rys. nr
1:100	ul. Wolności 131A, 58-260 Bielawa			14
Data	Nazwa rys.			
30.03.2022 r.	Elewacja boczna "A" - kolorystyka			A4

Elewacja tylna - stan kolorystyka

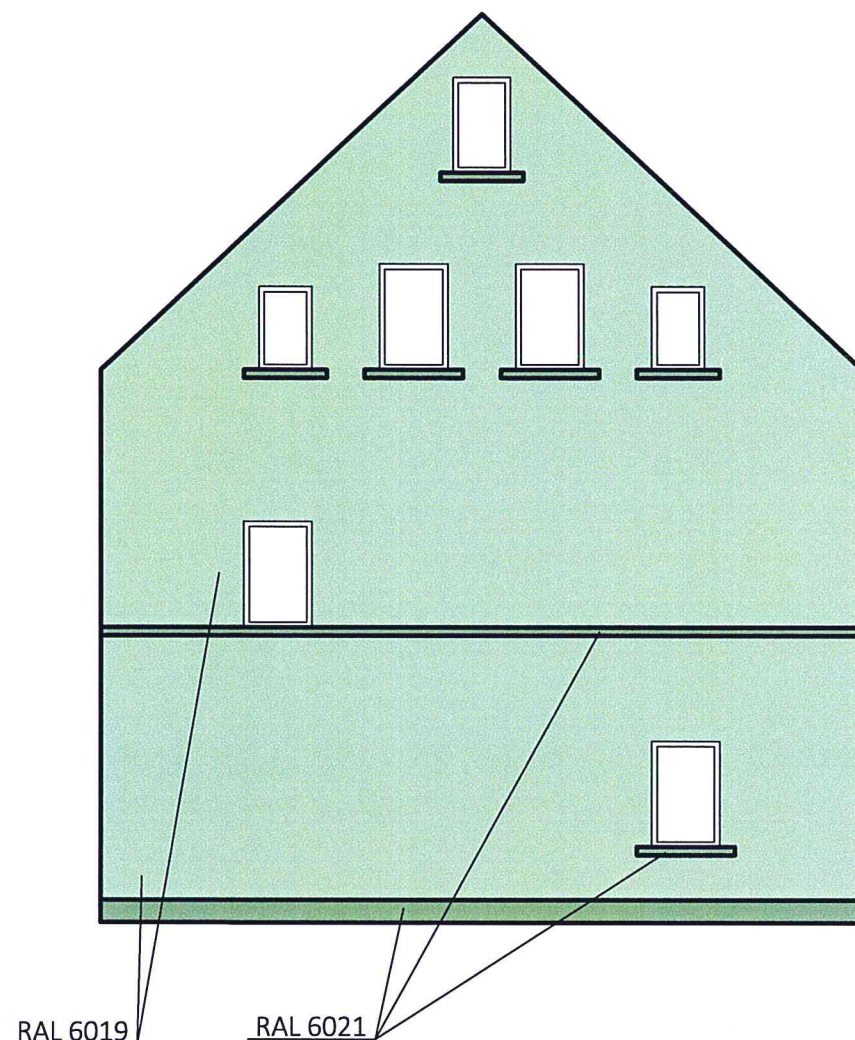


Kolorystyka elewacji:

1. Elewacja - RAL 6019
2. Gzyms wieńczący, kordonowy, podparapetniki - RAL 6021
3. Cokół - RAL 6021
4. Blenda - RAL 6019
5. Wewnętrzne obwoluty blendy - RAL 6021

Projektant		Podpis	Nr upr. arch.	Spec.
Projektant	Rafał Maciejewski	Podpis	Nr upr. arch. 240/01/DUW	Spec. arch.
Skala	Obiekt Budynek mieszkalny wielorodzinny			Rys. nr
1:100	ul. Wolności 131A, 58-260 Bielawa			15
Data	Nazwa rys.			
30.03.2022 r.	Elewacja tylna - kolorystyka			A4

Elewacja boczna "B" - stan kolorystyka



Kolorystyka elewacji:

1. Elewacja - RAL 6019
2. Gzyms wieńczący, kordonowy, podparapetniki - RAL 6021
3. Cokół - RAL 6021
4. Blenda - RAL 6019
5. Wewnętrzne obwoluty blendy - RAL 6021

Projektant		Podpis	Nr upr. arch.	Spec.
Projektant	Rafał Maciejewski	Podpis	Nr upr. arch. 240/01/DUW	Spec. arch.
Skala 1:100	Obiekt Budynek mieszkalny wielorodzinny ul. Wolności 131A, 58-260 Bielawa	Rys. nr 16		
Data 30.03.2022 r.	Nazwa rys. Elewacja boczna "B" - kolorystyka			A4

SPIS ZAŁĄCZNIKÓW

INWESTOR : Wspólnota Mieszkaniowa ul. Wolności 131 A
58 – 260 Bielawa

NAZWA ZAMIERZENIA

BUDOWLANEGO : remont elewacji z ociepleniem ścian budynku
mieszkalnego

ADRES I KATEGORIA

OBIEKTU BUDOWLANEGO : 58 – 260 Bielawa
ul. Wolności 131A
Kat: XIII

SPIS ZAWARTOŚCI : - BIOZ - str. 1-3.
- obszar oddziaływania -str.4
- zalecenia konserwatorskie - str. 5

Data 30.03.2022

Informacja Bezpieczeństwa i Ochrony Zdrowia

Metoda robót budowlanych

Roboty budowlane będą wykonywane w sposób profesjonalny przez uprawnioną firmę. Używany sprzęt mechaniczny to: elektromłotki, piły, wiertarki, itp.

Składowanie materiałów budowlanych

Materiały budowlane będą dowożone na bieżąco.

Instruktaż pracowników:

Należy poinstruować pracowników sprawie ewentualnych zagrożeń przed przystąpieniem do realizacji robót. Pracownicy powinni mieć aktualné badania oraz powinni być przeszkoleni w zakresie przepisów BHP.

Podczas realizacji robót w ramach wykonania robót budowlanych zakresie montażu ,występują roboty stwarzające ryzyko powstania zagrożenia bezpieczeństwa i zdrowia ludzi w rozumieniu: „Rozporządzenia Ministra Infrastruktury w sprawie informacji dotyczącej bezpieczeństwa i ochrony zdrowia oraz plany bezpieczeństwa i ochrony zdrowia”. Z dnia 23 czerwca 2003 roku (Dz.U. Nr 120, poz. 1126)

W związku z w/w rozporządzeniem kierownik budowy zobowiązany jest do sporządzenia planu bezpieczeństwa i ochrony zdrowia zwanego „Planem BIOZ”

Przy sporządzaniu planu BIOZ należy kierować się obowiązującymi warunkami technicznymi prowadzenia robót, przepisami bhp, p.poż., a w szczególności:

- Rozporządzeniem Ministrów Pracy i Opieki Społecznej oraz Zdrowia w sprawie bezpieczeństwa i higieny pracy pracowników zatrudnionych przy ręcznym dźwiganiu i przenoszeniu ciężarów (Dz. U. z dnia 23 kwietnia 1953 r.),
- Rozporządzeniem Ministra Pracy i Polityki Socjalnej z dnia 28 maja 1996 r w sprawie szczegółowych zasad szkolenia w dziedzinie bezpieczeństwa i higieny pracy (Dz. U. Nr 62, poz. 285),
- Rozporządzeniem Ministra Pracy i Polityki Socjalnej z dnia 26 września 1997 r w sprawie ogólnych przepisów bezpieczeństwa i higieny pracy (Dz. U. Nr 129, poz. 844)

Cześć opisowa planu bezpieczeństwa i ochrony zdrowia powinna zawierać:

1) Zakres robót oraz kolejność ich wykonywania.

Inwestycja obejmuje następujący zakres robót:

- Roboty przygotowawcze i porządkowe
- Zabezpieczenie terenu budowy przed osobami nieupoważnionymi.
- Remont elewacji frontowej i podwórzowych z ociepleniem
- Uporządkowanie terenu budowy po wykonaniu robót budowlanych

2) Informacje dotyczące przewidywanych zagrożeń występujących podczas realizacji następujących robót budowlanych:

3) Roboty wysokościowe na rusztowaniach..

4) Informacje o wydzieleniu i oznakowaniu miejsca prowadzenia robót:

- Wygrodzić strefy niebezpieczne .
- Wyznaczenie miejsc dla składowania sprzętu p.poż.

5) Informacje o wydzieleniu, urządzeniu i oznakowaniu zaplecza budowy:

- Zaplecze budowy należy zlokalizować na terenie budowy w miejscu uzgodnionym z Inwestorem
- Wyznaczenie ciągów pieszych i ciągów dla ruchu pojazdów obsługujących,
- Wyznaczenie miejsc dla składowania sprzętu p.poż.
- Wyznaczenie pomieszczeń socjalnych dla pobytu pracowników,
- Wyznaczenie sanitariatów oraz miejsc na gromadzenie odpadów,

6) Wyznaczenie planu i harmonogramu robót:

Należy opracować i wdrożyć taki plan robót aby zoptymalizować wykorzystanie sprzętu budowlanego i środków transportu (np. poprzez zminimalizowanie zbędnych przejazdów).

Roboty z użyciem sprzętu generującego drgania i nadmierny hałas należy wykonywać w godzinach dziennych.

7) Informacje o sposobie prowadzenia instruktażu pracowników przed przystąpieniem do realizacji robót szczególnie niebezpiecznych;

- W przypadku wystąpienia zagrożenia pracownik zobowiązany jest natychmiast zawiadomić swojego przełożonego lub kierownika budowy,
- Maszyny budowlane obsługiwać mogą jedynie pracownicy posiadający przeszkolenie, potwierdzone w książeczkach operatorów maszyn budowlanych,
- Pracownik jest zobowiązany do stosowania sprzętu ochronnego i odzieży roboczej i ochronnej (kasku ochronnego, okularów, masek, rękawic, odpowiedniego obuwia, ochronników słuchu, kamizelek odblaskowych) stosownie do zagrożenia występującego na danym stanowisku pracy.
- Roboty szczególnie niebezpieczne mogą być wykonywane jedynie pod bezpośrednim nadzorem kierownika robót,
- Urządzenia i maszyny stacjonarne będą wyposażone w instrukcje bezpiecznej obsługi, umieszczone w odległości nie większej niż 4 m,
- Dokumentacja techniczno-ruchowa oraz dokumenty potwierdzające odbiór urządzenia przez Urząd Dozoru Technicznego będą przechowywane w biurze budowy lub u kierownika robót, którego pracownicy użytkują ten sprzęt,
- Maszyny budowlane winny być obsługiwane przez osoby posiadające odpowiednie uprawnienia,
- Naprawy i tankowanie urządzeń i maszyn budowlanych winny być wykonywane w wyznaczonych do tego celu miejscach z zachowaniem

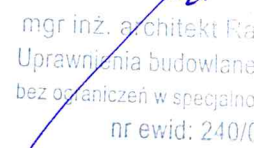
ostrożności, aby nie dopuścić do skażenia wód i gleby substancjami oleistymi i ropopochodnymi trudnymi do usunięcia lub utylizacji.

- Dodatkowe informacje ujęte w instrukcjach bhp dla prowadzenia poszczególnych robót budowlanych oraz obsługi urządzeń mechanicznych i maszyn budowlanych.

UWAGA!

Prace powinny być prowadzone bezwzględnie pod nadzorem osoby posiadającej uprawnienia do pełnienia samodzielnych funkcji w budownictwie.

Wszelkie prace wykonywać zgodnie z „Warunkami technicznymi wykonania i odbioru robót budowlanych”. Należy przestrzegać przepisów BHP.


mgr inż. architekt Rafał Maciejewski
Uprawnienia budowlane do projektowania
bez ograniczeń w specjalności architektonicznej
nr ewid: 240/01/DUW

OKREŚLENIE OBSZARU ODDZIAŁYWANIA OBIEKTU /robót/BUDOWLANEGO.

Analiza projektowanych robót budowlanych.

- **informacje o wpisie do rejestru zabytków - NIE**
- **informacje o przesłanianiu i zacienianiu – nie dotyczy**
- **informacje o wpływie eksploatacji górniczej na działkę - nie dotyczy**
- **informacje o usyt. obiektu z uwagi na bezp. pożarowe- nie dotyczy**
- **informacje o emisji hałasu - nie dotyczy**
- **informacje o wpływie na środowisko - nie dotyczy.**

ANALIZA UWARUNKOWAŃ FORMALNO – PRAWNYCH.

Analizę obszaru oddziaływania obiektu budowlanego dokonano w oparciu o przepisy:

- Ustawa z dnia 7 lipca 1994 r. Prawo Budowlane / Dz. U z 2013 r. poz.1409 z póź. zmianami/
- Ustawa z dnia 27 kwietnia 2001 r. Prawo ochrony środowiska / Dz.U. nr. 62 poz. 627 z póź. zmianami /
- Rozporządzenie Rady Ministrów z 9 listopada 2010 r. w sprawie przedsięwzięć mogących znacząco oddziaływać na środowisko /Dz.U. z 20110 nr. 2013 poz. 1397 z póź. zmianami/
- Załącznik do Rozporządzenia Ministra Środowiska z dnia 14. Czerwca 2007 r. w sprawie dopuszczalnych poziomów hałasu w środowisku / Dz. U z 2007 r nr. 120 poz. 826 z póź. zmianami/
- Rozporządzenie Ministra Spraw Wewnętrznych i Administracji z dnia 7 czerwca 2010 r w sprawie ochrony przeciwpożarowej budynków , innych obiektów budowlanych i terenów/ Dz.U. z 2010 r. nr. 109 poz. 719 /
- Rozporządzenie Ministra Infrastruktury z dnia 6 lutego 2003 r. w sprawie bezpieczeństwa i higieny prac podczas wykonywania robót budowlanych / Dz. U. 2003 r. nr. 47, poz. 401/


mgr inż. architekt Rafał Maciejewski
Uprawnienia budowlane do projektowania
bez ograniczeń w specjalności architektonicznej
nr ewid: 240/01/DUW

**DOLNOŚLĄSKI WOJEWÓDZKI
KONSERWATOR ZABYTKÓW
we WROCŁAWIU**

Delegatura w Wałbrzychu
58-300 Wałbrzych, ul. Zamkowa 3
☎ (074) 842 64 18, 842 66 60

dwkz-wb@dwkz.pl
<http://wosoz.ibip.wroc.pl/public/>

Wałbrzych, 03.03.2022r.

W/N.5183.375.2022.MP

Pan Tadeusz Kukuła
Agora Agencja Handlowo-Usługowa
ul. Westerplatte 90/2, Świdnica

W odpowiedzi na pismo z dnia 18.02.2022 r. (data wpływu: 23.02.2022 r.) w sprawie wykonania remontu elewacji budynku przy **ul. Wolności 131A w Bielawie**, informuję, jak poniżej.

Dom mieszkalny przy ulicy Wolności 131A w Bielawie zlokalizowany jest na terenie wpisanym do rejestru zabytków decyzją z dnia 01.12.1958 r. pod numerem A/2562/507 jako układ urbanistyczny miasta Bielawa.

Po dokonaniu analizy walorów zabytkowych obiektu i jego stanu zachowania przedstawiam zalecenia konserwatorskie do remontu elewacji ww. budynków:

- remont elewacji powinien polegać na usunięciu głuchych i zmurszałych fragmentów tynku, parter w zasadzie całość, oczyszczeniu pozostawionych tynków i zmyciu elewacji, wzmocnieniu podłoża na całości tynków, wykonaniu nowych wypraw tynkarskich przy zachowaniu (odtworzeniu) faktury i kolorystyki tynków oryginalnych, w miejscach z występującym zawilgoceniem można użyć tynki renowacyjne, dopuszcza się możliwość wykonania prac z zakresu izolacji przeciwwilgociowych, jeżeli zachodzi taka konieczność, kolorystyka elewacji dwubarwna: detal/tło,
- cokół należy wykonać w tynku,
- należy uporządkować elewację budynku poprzez zdemontowanie wszystkich elementów wtórnych, w tym anten satelitarnych, kabli instalacji teletechnicznych,
- w kwestii reklam szyldów jest dopuszczalne pozostawienie tylko informacji dot. usług i działalności dot. budynku,
- obróbki blacharskie wraz z parapetami należy wykonać w tytan-cynku, nie dopuszczalne parapety kamienne.

Remont elewacji winien być poprzedzony oceną stanu murów w przyziemi i fundamentów w zakresie zabezpieczeń przeciwwilgociowych oraz sprawności rynien i rur spustowych.

Realizacja inwestycji będzie wymagała uzyskania **pozwolenia konserwatorskiego** w formie decyzji administracyjnej, w związku z jej lokalizacją na terenie układu urbanistycznego, o którym mowa powyżej. Pozwolenie wydaje się na wniosek właściciela, w oparciu o dokumentację uwzględniającą ww. zalecenia konserwatorskie.

Otrzymują:

- 1) Pan Tadeusz Kukuła 9FD35+1-R
2. a/a /kat. A - układ/

Z up. Dolnośląskiego
Wojewódzkiego Konserwatora Zabytków
we Wrocławiu

mgr Anna Nowakowska-Ciuchera
Kierownik Delegatury w Wałbrzychu