

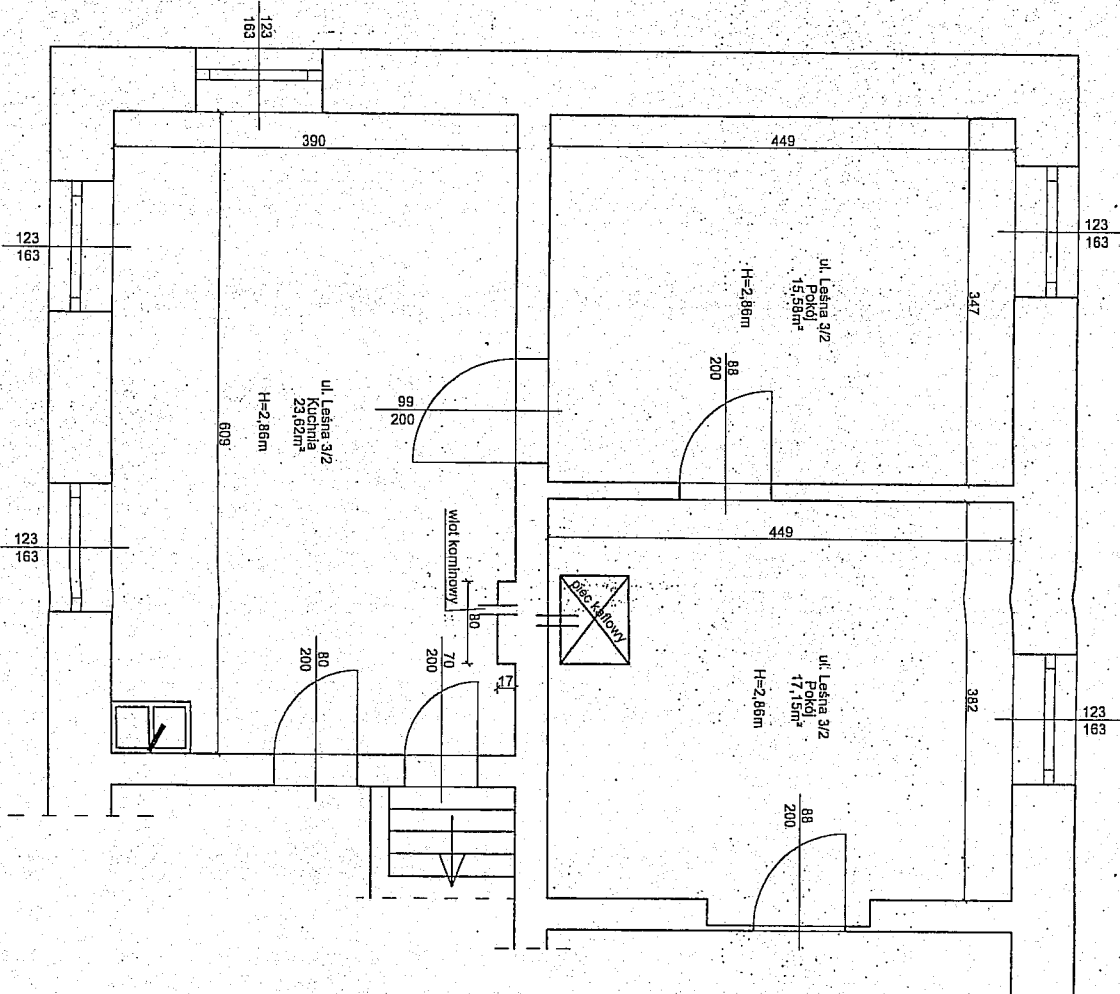
LEGENDA:
 - projekowana ściana z płyt GK na stelażu stalowym gr 12,50cm z wygięciem wężo mineralną 10cm i obłożoną dwustronnie folią PE

Lesno 3/2a Bielawa:
 4. Pokój 12,29m²
 5. Kuchnia 8,81m²
 6. Łazienka z wc 1,85m²
 Σ = 22,95m²

Lesno 3/2 Bielawa:
 1. Pokój 15,58m²
 2. Kuchnia 13,79m²
 3. Łazienka z wc 3,00m²
 Σ = 32,37m²

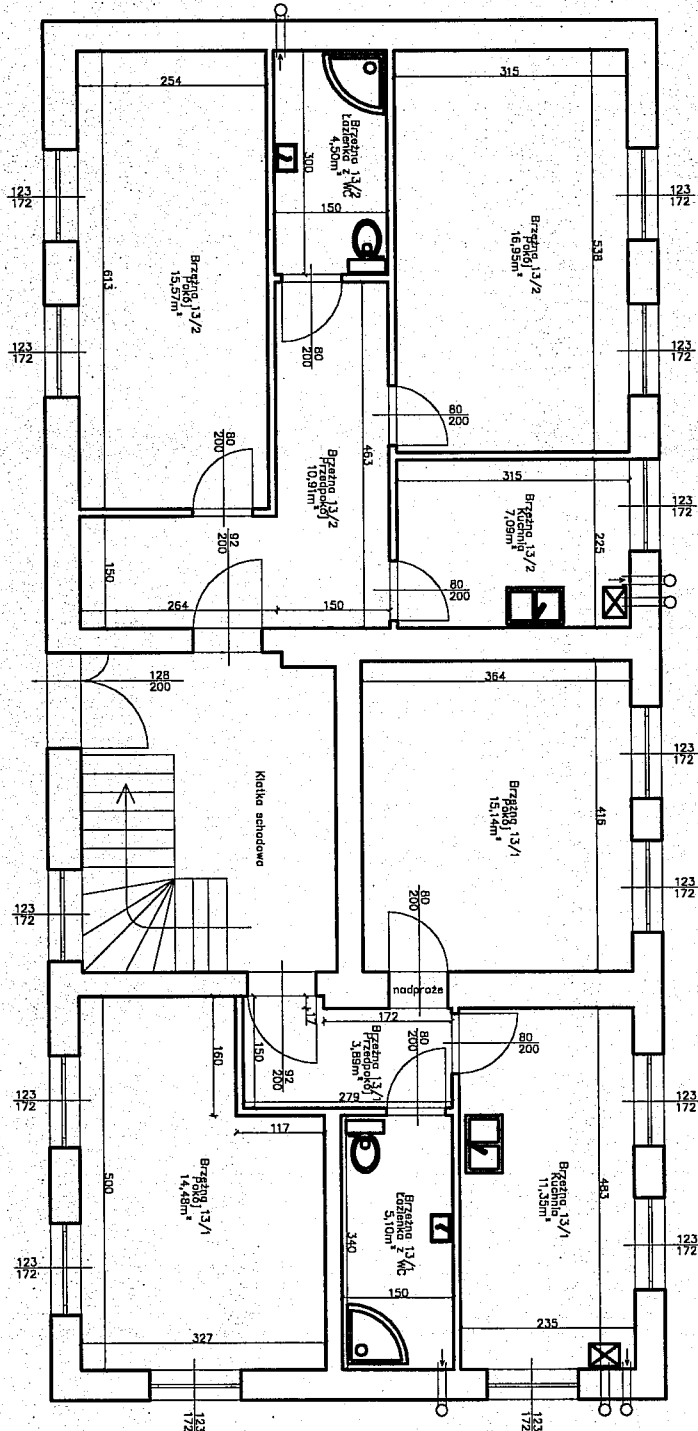
LOKALE PO PRZEBUDOWIE	
KODS	SKALA
ul. Lesno 3/2 i 2a Bielawa	1:50
TYTUL	INWESTOR
Rzut poziomy lokalu	
WYKONAL	NUMER
mgr inż. Paweł Maziarz	1/1
ASYSTOWA	DATA
	03.07.2021



Stan istniejący (Leśna 3)



Leśna 3/2 Bielawa:
 Pokój 15,59m²
 Pokój 17,15m²
 Kuchnia 23,62m²
 Σ = 56,35m²

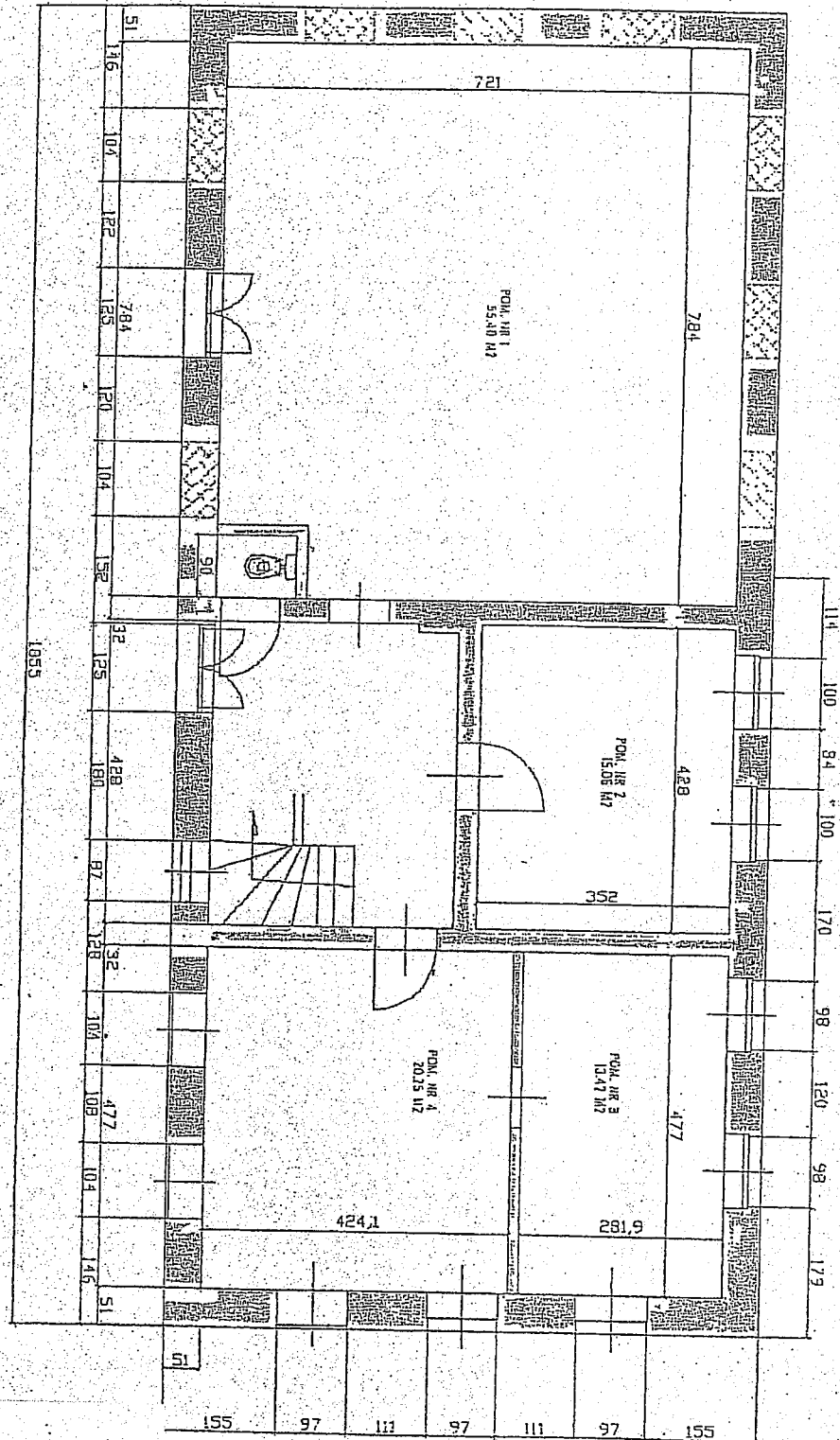
INWENTARYZACJA LOKALU	
ADRES:	BIULW 1:50
ul. Leśna 3/2 Bielawa	
Tytuł:	INWENTARZ
Rzut poziom/lokalu	
WYKONAWCA:	NUMER 1/1
mgr inż. Paweł Myszczarski	
DATA:	10.04.2017r.



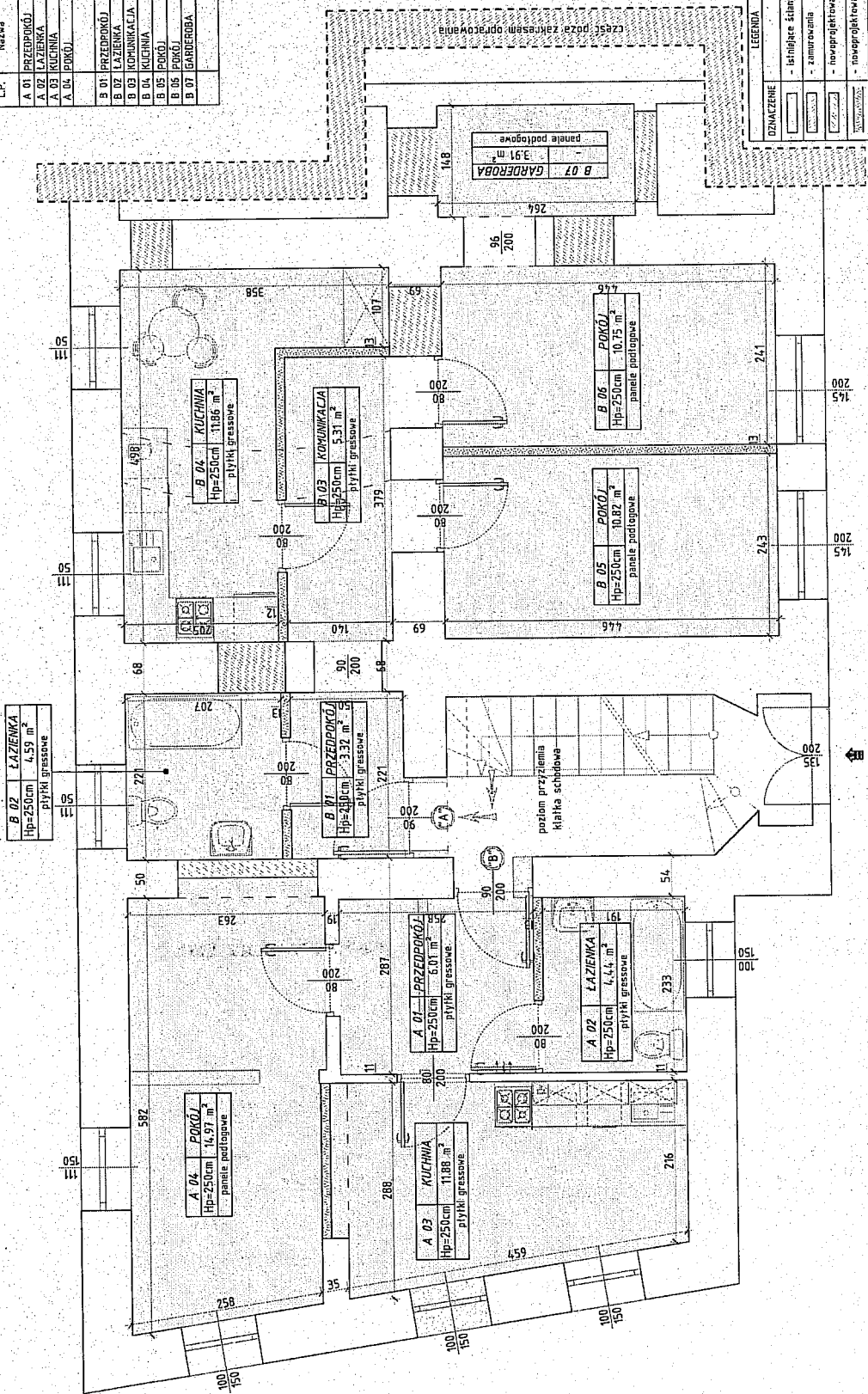
- LEGENDA:
-  - wentylacja wywiewna $\varnothing 160$
 -  - piec gazowy dwufunkcyjny, kondensacyjny, z kominem spalnowo-powietrznym

PRZEBUDOWA PARTERU	
ADRES: ul. Brzeźna 13 Bielawa	SKALA: 1:100
Tytuł: Rzut poziomy parteru po przebudowie	INWESTOR:
WYKONAŁ: mgr inż. Paweł Maziarz	NUMER: 1/1
ASISTOWAŁ:	DATA: 28.04.2021r.

Stan istniejący (Brzeźna 13)



ZESTAWIENIE POWIERZCHNI - PRZYŻELENIE			
L.P.	Nazwa	Wys. pom. (cm)	Pow. (m ²)
A 01	PRZEDPOKÓJ	250	6,01
A 02	ŁAZIENKA	250	4,44
A 03	KUCHNIA	250	11,88
A 04	POKÓJ	250	14,97
SUMA "A"			
B 01	PRZEDPOKÓJ	250	3,32
B 02	ŁAZIENKA	250	4,59
B 03	KOMUNIKACJA	250	5,31
B 04	KUCHNIA	250	11,06
B 05	POKÓJ	250	10,82
B 06	POKÓJ	250	10,75
B 07	GARDEROBIA	250	3,91
SUMA "B"			
50,54			



SYMBOL	OPIS
[Symbol]	istniejące ściany nośne i działowe
[Symbol]	zamurowania
[Symbol]	nowoprojektowane ściany gr. 24 cm
[Symbol]	nowoprojektowane ściany działowe
[Symbol]	wyburzenia
[Symbol]	istniejące partycje
[Symbol]	istniejące otwory wentylacyjne
[Symbol]	projektowane wejście do lokalu
[Symbol]	istniejące wejście do budynku